

Pesquisa de Remuneração Total

# Job Matching Meeting

Cargos Tech e Digital

Brasil, 2025

A business of Marsh McLennan



# Agenda

1

## Introdução

- Equipe Mercer Brasil
- Destaques da edição 2024

2

## Cronograma e Metodologia

- Cronograma da pesquisa
- Pacote de remuneração
- Envio dos dados
- Catálogo de cargos

3

## Orientações

- Como comparar seus cargos
- Como definir os níveis da sua empresa
- Principais famílias de cargos

4

## Próximos passos

- Compromissos e expectativas

5

## Agenda de treinamentos 2025

- Como comparar seus cargos?
- Como enviar seus dados?

# Speakers



**Amanda Almeida**  
Líder de Jornada do Cliente



**Aline Souza**  
Analista Jornada do Cliente

# Agenda

1

## Introdução

- Equipe Mercer Brasil
- Destaques da edição 2024

4

## Próximos passos

- Compromissos e expectativas

2

## Cronograma e Metodologia

- Cronograma da pesquisa
- Pacote de remuneração
- Envio dos dados
- Catálogo de cargos

5

## Agenda de treinamentos 2025

- Como comparar seus cargos?
- Como enviar seus dados?

3

## Orientações

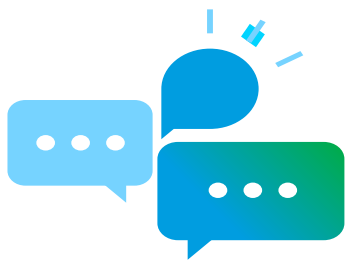
- Como comparar seus cargos
- Como definir os níveis da sua empresa
- Principais famílias de cargos

# Introdução



# Equipe Mercer Brasil

## Equipe de Jornada do Cliente



E-mail de contato:

[help@mercerbr.zendesk.com](mailto:help@mercerbr.zendesk.com)

Chat online:

<https://mercerbr.zendesk.com/hc/pt-br>



**Amanda  
Almeida**



**Aline  
Souza**



**Estephani  
Soares**



**Henrique  
Figueiro**



**Kethellen  
Botelho**



**Rute  
Souza**



**Victoria  
Ribeiro**

## Equipe de Jornada do Cliente

Uma equipe centralizada para garantir a Jornada do Cliente com um suporte máximo e de qualidade.

Trabalhamos com os nossos consultores locais para atender aos requisitos e expectativas da pesquisa para os clientes, desde a adesão até a entrega dos resultados.

Nossa equipe, tem o objetivo de:

- Relacionamento diário com vocês, fornecendo um ponto de contato para consultas e suporte gerais;
- Auxiliar na consulta de comparação de cargos e envio de dados;
- Treinamento e suporte diário com o Mercer Data Connector, sistema de coleta de dados da Mercer;
- Demonstração do Mercer WIN®, metodologia, e etc.;
- Garantir a qualidade dos dados da pesquisa através de nosso processo de revisão de dados.

# Saiba mais sobre a TRS

Líder global em dados de remuneração

No Brasil:



No Mundo:

a TRS é a chave para  
desenhar pacotes de  
remuneração  
competitivos





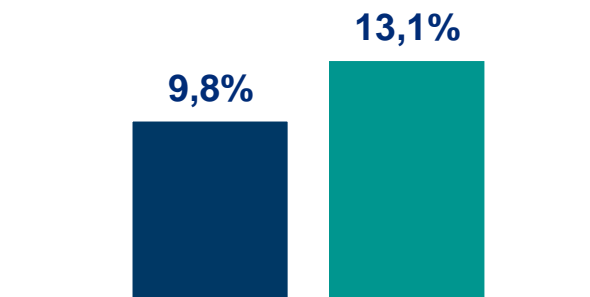
# Pesquisa de Cargos Tech/Digital

E a remuneração continua crescendo...



## Crescimento real da remuneração

■ Rem. Fixa ■ Rem. Variável



## Gerações

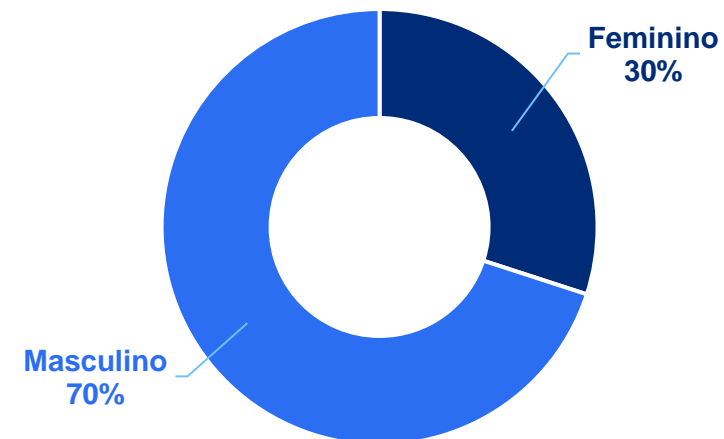
Z – 12%

Y – 65%

X – 21%

BB – 2%

## Gênero



# Cronograma e Metodologia

2



# Conheça o cronograma da pesquisa

As etapas em que sua empresa deverá participar estão sinalizadas em **verde** no cronograma abaixo. Sua empresa será comunicada sobre os prazos de cada uma das etapas.

**Nosso encontro hoje**

março-abril

maio

junho-agosto

setembro

outubro

reuniões  
de job  
matching

envio dos  
dados

análise e  
validação  
dos dados

publicação  
dos  
resultados

jornada  
digital de  
RH

Orientações de como comparar seus cargos com o catálogo de cargos da Mercer, de acordo com a estrutura de cada empresa.

Envio dos dados de remuneração com a comparação dos cargos para a Mercer

A Mercer analisa os dados recebidos, tira dúvidas com os participantes (se necessário) e alinha os resultados para garantir a qualidade dos dados.

Disponibilização do resultado da pesquisa nos usuários das empresas participantes e treinamento para uso da ferramenta.

Apresentação de resultados com tendências de mercado para todas as empresas participantes, realizada por consultores Mercer.

# Pacote de Remuneração

Conheça os itens de remuneração coletados na pesquisa:

| Salário base   | Remuneração total garantida   | Remuneração total em dinheiro  | Remuneração direta total anual   | Remuneração total   |
|--|---|--|--|---|
| <p><b>Salário base anual</b></p> <p><b>Salário Mensal</b> excluindo todos os subsídios ou pagamentos adicionais</p> <p><b>Número de pagamentos</b> recebidos em um ano completo, incluindo as incidências de outros pagamentos garantidos ou variáveis</p> <p><i>CLT: Geralmente 13 pagamentos por ano</i></p> <p><i>Estatutário: Geralmente 12 pagamentos por ano</i></p> | <p><b>Subsídio fixo anual</b></p> <p><b>Pagamentos garantidos por lei</b> como, férias, periculosidade, insalubridade</p> <p><i>13,33, por exemplo.</i></p> | <p><b>Remuneração variável anual</b></p> <p><b>Bônus e/ou PLR</b> todos os pagamentos que foram associados ao desempenho individual, de equipe e/ ou corporativo</p> <p><b>Incentivo de vendas e comissões</b> Todos os pagamentos que foram associados à realização de vendas</p> <p><b>Outros pagamentos variáveis</b> Todos os pagamentos que foram associados a outro esquema de bônus</p> | <p><b>Incentivos de longo prazo, por exemplo:</b></p> <ul style="list-style-type: none"><li>• Shares/Stock – Opções de compra de ações</li><li>• Restricted Shares – Ações restritas</li><li>• Shares/Stock Options</li><li>• Share Appreciation Rights – direito sobre a valorização das ações</li><li>• Bônus de longo prazo</li></ul> | <p><b>Principais benefícios</b></p> <ul style="list-style-type: none"><li>• Previdência privada</li><li>• Benefícios de carro</li><li>• Plano medico, odonto e checkup</li><li>• Seguro de vida</li><li>• Empréstimos</li><li>• Aux. alimentação</li><li>• Refeitório</li><li>• Aux. refeição</li><li>• Cartão combustível</li><li>• Estacionamento</li></ul> |

# Envio dos dados

Mercer Data Connector

# plataforma online para coleta de dados



# Mercer Data Connector

[www.mercerdataconnector.com](http://www.mercerdataconnector.com)

## Economia de tempo

O tempo médio de participação online é de duas horas\*

### Registre-se com segurança

Por meio do login único da Mercer (MSSO)

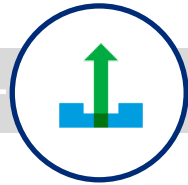


### Adicione usuários

Número ilimitado de usuários com segurança baseada nas funções

### Importe os dados

Analise os dados do ano anterior on-line

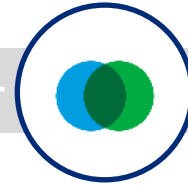


### Monitore o status

Visualização em tempo real do trabalho em progresso

### Compare os cargos

Revise as sugestões automáticas



### Corrija problemas

Em tempo real

### Envie os dados

Download dos seus dados

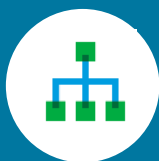


\*Com base em mais de 2.400 empresas participantes com uma população média de mais de 1k de empregados.

# Catálogo de Cargos

Mercer Job Library

Catálogo e estrutura de cargo únicos



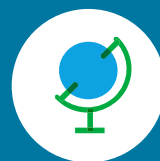
Com base na "**natureza do trabalho**" nas milhares de pesquisas da Mercer; oferece suporte a mercados emergentes e maduros, grandes e pequenas empresas e diferentes setores.

Claras relações entre cargos



Permite que a Mercer forneça alternativas apropriadas, por meio de **agrupamentos de dados**, quando houver dados insuficientes.

Uma única lista de cargos TRS para todos os países



**Simplifica e padroniza** nossas pesquisas globais e regionais e os dados de mercado para nossos clientes multinacionais.

Rápida adaptação às tendências de mercado e às demandas dos clientes



**Adiciona novos cargos** à estrutura do catálogo global torna-se mais fácil e regular, para entregar dados ao mercado, mais rapidamente.

Melhorias baseadas em tecnologia e na experiência com clientes



Processos de coleta de dados e entrega de produtos habilitados pela **arquitetura de cargos padrão** da biblioteca.

# Opções disponíveis

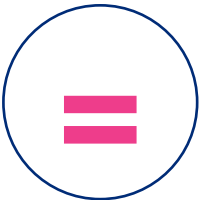

## Resultados Mercer Job Library





# Mercer Job Library

Cargo é uma combinação de natureza e hierarquia do trabalho

| Cargo  | <b>SMP.04.065.P20</b><br><b>Marketing de Mídia Social – Profissional pleno (P2)</b>  |                                    |
|--|--|------------------------------------|
|   | <b>Descrição:</b><br>O Marketing de Mídia Social está focado na construção de uma presença no site de mídia social para aumentar o reconhecimento do produto/marca, direcionar tráfego para páginas de mídia social de produto/marca, incentivar clientes em potencial a ingressar em redes sociais de produto/marca, incluindo: <ul style="list-style-type: none"><li>• Realizar pesquisa de mercado para identificar os sites de mídia social e as táticas promocionais de maior interesse para os clientes-alvo.</li><li>• Desenvolver e implementar promoções de mídia social, concursos, conteúdo informativo/entretenimento, etc. para incentivar clientes em potencial a ingressar em redes sociais de produtos/marcas e compartilhar conteúdo com outras pessoas.</li><li>• Desenvolver e atualizar o conteúdo da página de mídia social (por exemplo, blogs, e-books, jogos, vídeos, análises de produtos, materiais de treinamento/referência, white papers técnicos, webinars etc.).</li><li>• Monitorar redes sociais de produtos/marcas, respondendo a perguntas e coletando feedback sobre produtos atuais e potenciais futuros.</li></ul> | O que você precisa saber?          |
| Natureza do trabalho   |  |                                    |
|  | <p>Um Profissional Pleno (P2) aplica o conhecimento prático da área do cargo, que geralmente é obtido por meio de experiência profissional e cursos avançados. Responsabilidades normalmente incluem:</p> <ul style="list-style-type: none"><li>• Trabalhar de forma independente, com supervisão geral.</li><li>• Os problemas enfrentados são difíceis, mas geralmente não são complexos.</li><li>• Pode influenciar outras pessoas na área do cargo por meio da explicação de fatos, políticas e práticas.</li></ul>  | Como você aplica seu conhecimento? |
| Hierarquia do trabalho   |  |                                    |

# Mercer Job Library

## Estrutura da natureza do trabalho

Natureza do trabalho

### Família do cargo

Gestão de Vendas, Marketing e Produto

### Subfamília

Marketing e Gerenciamento de produtos

### Grupo de Navegação

Marketing Digital/de Internet

### Especialização

Marketing de Mídia Social

- Marketing de Compras Online/e-Commerce
- Marketing de Conteúdo Web
- Marketing de Mecanismo de Busca
- Operações de Plataforma de Conteúdo Push
- Gerenciamento de Marca/Mídia Digital
- Influencer Marketing



Hierarquia do

Carreira  
Fluxo e Nível

Comparação de cargos  
com o Library Job

Profissional Pleno (P2)

**Cargos (Especialização + Nível de Carreira):**  
Marketing de Mídia Social - Profissional Pleno (P2)



# Mercer Job Library

## Codificação de trabalho inteligente

### Marketing de Mídia Social - Profissional Pleno (P2)

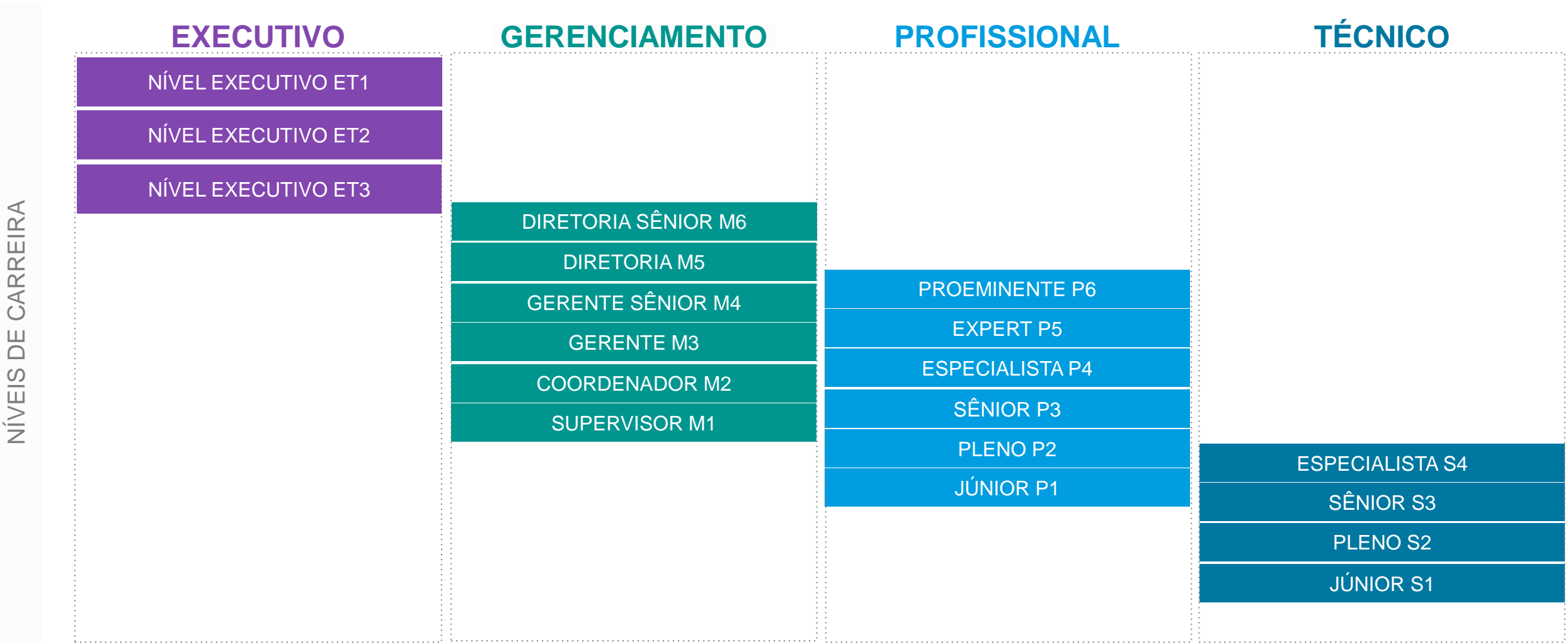
**SMP . 04 . 065 . P20**



# Mercer Job Library

## Estrutura de níveis

### FLUXOS DE CARREIRA



# Mercer Job Library

## Estrutura Executiva

Foca no desenvolvimento de estratégias e na definição da direção da organização

ET1

ET2

ET3

M60

M50

Apoia o desenvolvimento da estratégia, mas com foco na sua execução



### Definições e Automação

Selecione um Tier ou Nível que seja semelhante à função mais comparável.



### Considere vários critérios

A complexidade da função, as especificidades dos reportes diretos e indiretos, o escopo da responsabilidade, a abrangência geográfica e organizacional, os parâmetros da organização, entre outros fatores, podem afetar a decisão sobre a seleção do Tier/Nível adequado.

# Orientações

3



# Orientações

## Como comparar seus cargos?

- **Comece pelos executivos** de cada área.
- Utilize os próximos slides para fazer a comparação **da sua estrutura** com o catálogo da Mercer.
- Cada colaborador deverá ser associado a **uma única comparação**: Se a sua posição for **híbrida** (exemplo: Gerente de RH e Administração), utilize a de **maior peso** nas responsabilidades
- Faça a comparação pela **descrição** não pelo título
- O cargo selecionado **deve refletir 80-120%** das responsabilidades do seu colaborador, podendo haver uma pequena diferença em relação a descrição do cargo.
- Selecione o código do cargo de acordo com as **atribuições do cargo** e não do colaborador. Imagine que você está recrutando este cargo, **sem levar em consideração o fator pessoal**.
- Se você não encontrar a comparação adequada entre em contato com a Equipe de Jornada do Cliente da Mercer, **podemos te ajudar ou solicitar a criação do cargo para o próximo ciclo**.

# Matching de cargos

É tão fácil quanto... 1, 2, 3

**Passo 1**

**Selecione o(s)  
Setor(es) relevante(s)**

- Filtre por setor(es) para ver combinações específicas da indústria
- Incluir cargos cross-industry

**Passo 2**

**Determine a  
Especialização  
relevante**

- Filtrar por Família de Cargo/Subfamília/Grupo de Navegação
- Procure por palavras-chave e Títulos Comuns
- Use Notas de Correspondência e selecione uma Especialização específica

**Passo 3**

**Determine o Fluxo e  
Nível de Carreira**

- Executivo
- Gerenciamento
- Profissional
- Técnico/Suporte



# Matching de cargos

## Passo 1: Indústria ou Setor

Passo 1

Selecione o(s)  
Setor(es)  
relevante(s)

**BUSQUE** por cross industry ou setor de indústria específico no Mercer Job Library completo!

Para fortalecer nossos produtos existentes e permitir a criação de novos produtos específicos da indústria para atender às suas necessidades, a Mercer segue uma **abordagem agnóstica** para comparação de cargo e envio de dados.



Passo 2

Determine a  
Especialização  
relevante

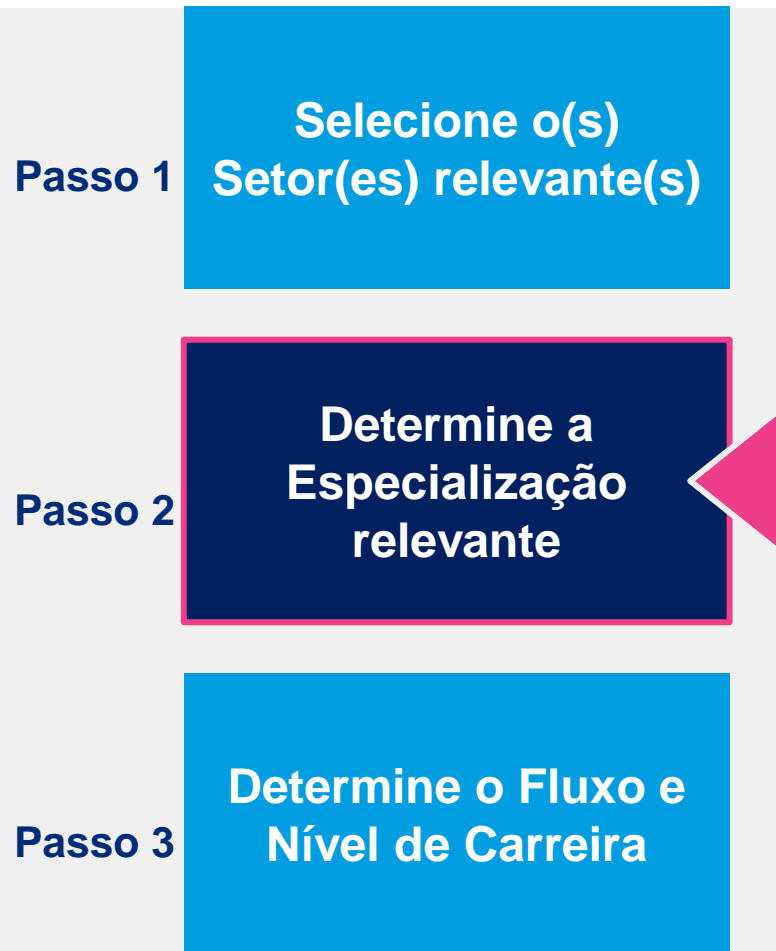
Passo 3

Determine o Fluxo e  
Nível de Carreira

|   |                      |                        |                                   |
|---|----------------------|------------------------|-----------------------------------|
|   |                      | Agricultura            | Automotivo                        |
| Construção                                  | Cross Industry (TRS) | Educação               | Energia e Mineração               |
| Serviços Financeiros                        | Assistência Médica   | Alta tecnologia        | Hoteleira                         |
| Seguros                                     | Life Sciences        | Logística e Transporte | Mídia e Entretenimento            |
| Terceirização e Centros Globais de Serviços |                      | Serviços Profissionais | Setor Público/Sem Fins Lucrativos |
| Imobiliário                                 | Varejo               |                        |                                   |

# Matching de cargos

## Passo 2: Especialização



**Família do cargo:**  
Recursos Humanos (HRM)

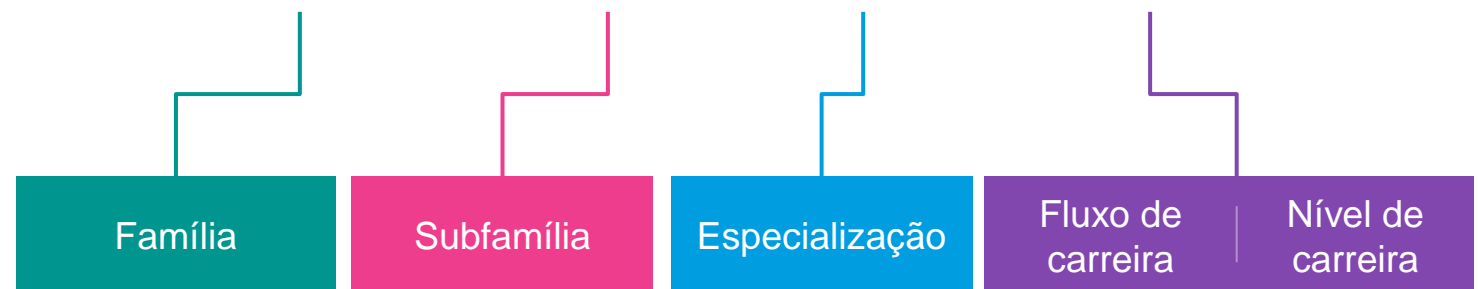
**Subfamília:**  
Remuneração e Benefícios (04)

### Especialização:

- Remuneração e Benefícios (001)
- Remuneração (002)
- Remuneração Executiva (003)
- Benefícios (004)
- Remuneração Total (005)
- Trabalho/Vida e Bem-estar (006)
- Gerente de Benefícios de Saúde e Bem-estar (007)

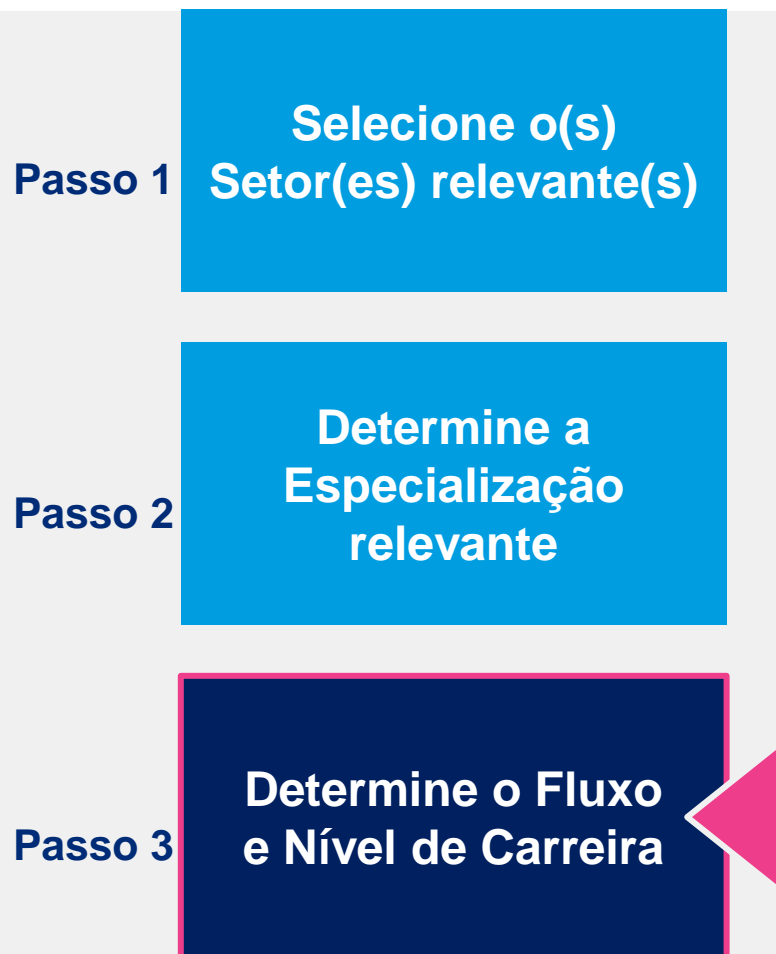
### Remuneração e Benefícios - Profissional Sênior (P3)

**HRM . 04 . 001 . P30**



# Matching de cargos

## Passo 3: Fluxo e Nível de Carreira



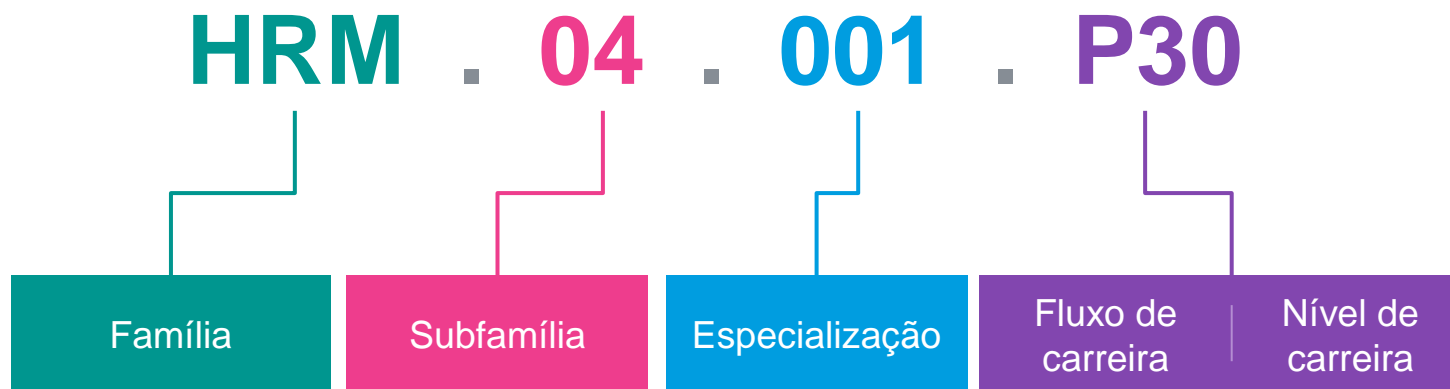
### Fluxo de Carreira:

Profissional

### Nível de Carreira:

- Profissional Júnior (P10)
- Profissional Pleno (P20)
- Profissional Sênior (P30)
- Profissional Especialista (P40)
- Profissional Expert (P50)
- Profissional Preeminente (P60)

### Remuneração e Benefícios - Profissional Sênior (P3)



# Matching de cargos

## Estrutura Executiva – Fluxos e Níveis de Carreira



### Fluxo de Carreira Executiva

#### Executivo Nível 1 (ET1)

Os cargos são os principais executivos corporativos que determinam a direção final de toda a organização multinacional/global. Estabelecer e implementar a estratégia de longo prazo da empresa. Incluir cargos de Diretoria da Organização e de Diretoria de Função Sênior nas principais entidades da organização (Corporativo/Grupo). Pode incluir líderes das maiores unidades de negócios/regionais. Geralmente, lideram vários executivos de Tier 2 e 3..

#### Executivo Nível 2 (ET2)

Os cargos são os principais executivos normalmente responsáveis por uma unidade de negócios/função de negócios regional. Participar do desenvolvimento de estratégias corporativas, com informações específicas da sua área funcional e linha de negócios. Incluir executivos de funções corporativas subordinados aos executivos da organização. O Diretoria da Organização de Nível 2 lidera um negócio regional ou uma empresa local independente. Geralmente, supervisionam vários executivos de Tier 3 e outros executivos de Tier 2 dentro de suas respectivas funções..

#### Executivo Nível 3 (ET3)

Os cargos são executivos que lideram uma função sênior dentro da entidade local/unidade de negócios ou parte de uma função de negócios regional/global. Eles participam do desenvolvimento estratégico, uma vez que se aplica à área funcional. O Diretoria da Organização de Nível 3 geralmente lidera subsidiárias/divisões locais. Normalmente lideram diretores e gerentes, mas também podem liderar outros executivos Tier 3



### Fluxo de Carreira da Gerenciamento

#### Diretoria Sênior (M6)

Um Diretoria Sênior (M6) é responsável pela execução da estratégia e direção operacional de uma função de negócios dentro da entidade local/unidade de negócios ou no nível regional. Eles podem participar do desenvolvimento de estratégias para sua área funcional. Trabalha em estreita colaboração com a liderança executiva em questões de importância para a organização. Normalmente, gerencia várias equipes lideradas por diretores e gerentes seniores.

#### Diretoria (M5)

Um Diretoria (M5) é responsável pela execução da estratégia e direção operacional de uma função de negócios ou parte de uma função dentro da entidade local/unidade de negócios. Apoia o desenvolvimento de estratégias para sua área funcional. Interage com a liderança executiva em relação a questões de importância para a organização. Normalmente, gerencia várias equipes lideradas por gerentes e gerentes seniores.



# Matching de cargos

## Estrutura Executiva – Tipo de Função Executiva

**Tipo de Função Executiva** é um recurso adicional da estrutura executiva que ajuda a determinar o escopo executivo da especialização/cargo.

Cada especialização e cargo executivo está associado a um dos três **Tipos de Função Executiva** exclusivos:

### Diretoria da Organização

- Especializações focadas em liderar toda a organização, a entidade selecionada ou a linha de negócios.
- A comparação do Tier depende principalmente dos parâmetros da organização.
- Os seguintes Tiers podem ser incluídos: ET1, ET2 e ET3.

### Diretoria de Função Sênior

- As especializações se concentraram em liderar um amplo conjunto de funções associadas.
- Os responsáveis nessas funções lideram vários outros executivos e diretores e são normalmente associados a diferentes especializações dentro da mesma família de cargos.
- Os seguintes níveis podem ser incluídos: ET1, ET2, ET3 e M60.

### Diretoria de Função

- Normalmente, responsáveis por uma única função de negócios ou parte de uma função. Se a função liderar qualquer outro executivo ou diretor, provavelmente a comparação ficará dentro da mesma especialização.
- Os seguintes níveis podem ser incluídos: ET2, ET3, M60 e M50.
- Dentro dessas especializações, níveis de carreira mais baixos também estão disponíveis.



# Matching de cargos

## Nivelamento típico na Estrutura Executiva

### Matriz/Corporativo

| Escopo Geográfico da Função | Diretoria da Organização | Diretoria de Função Sênior | Diretoria de Função |
|-----------------------------|--------------------------|----------------------------|---------------------|
| Global / Multirregional     | ET1                      | ET1                        | ET2                 |
| Regional / Multipaís        | ET1                      | ET2                        | ET3                 |
| No País / Distrito          | ET2                      | ET3                        | M60                 |

### Organização não matriz (Subsidiária(s)/Divisão(ões))

| Escopo Geográfico da Função | Diretoria da Organização | Diretoria de Função Sênior | Diretoria de Função |
|-----------------------------|--------------------------|----------------------------|---------------------|
| Global / Multirregional     | ET1                      | ET2                        | ET3                 |
| Regional / Multipaís        | ET2                      | ET3                        | M60                 |
| No País / Distrito          | ET3                      | M60                        | M50                 |

# Como definir os níveis da sua empresa no catálogo da Mercer

## Executivos e Gerenciamento

| Estrutura Catálogo Mercer                         | Níveis Catálogo Mercer | Sua Estrutura (seus níveis) |
|---|------------------------|-----------------------------|
| Executivo Nível 1                                 | ET1                    |                             |
| Executivo Nível 2                                 | ET2                    |                             |
| Executivo Nível 3                                 | ET3                    |                             |
| Diretoria Sênior                                  | M6                     |                             |
| Diretor   | M5                     |                             |
| Gerente Sênior                                    | M4                     |                             |
| Gerente   | M3                     |                             |
| Coordenador/Supervisor<br>(Carreira Profissional) | M2                     |                             |
| Supervisor<br>(Carreira Operacional)              | M1                     |                             |

**Importante:** A estrutura apresentada nesses slides são completas, pode ser que sua empresa não utilize todos os níveis disponíveis no catálogo da Mercer.

# Como definir os níveis da sua empresa no catálogo da Mercer

## Profissionais

| Estrutura Catálogo Mercer | Níveis Catálogo Mercer | Sua Estrutura (seus níveis) |
|---------------------------|------------------------|-----------------------------|
| Preeminente               | P6                     |                             |
| Expert                    | P5                     |                             |
| Especialista              | P4                     |                             |
| Analista Sênior           | P3                     |                             |
| Analista Pleno            | P2                     |                             |
| Analista Júnior           | P1                     |                             |

Gestão Direta: M2

**Importante:** A estrutura apresentada nesses slides são completas, pode ser que sua empresa não utilize todos os níveis disponíveis no catálogo da Mercer.

# Como definir os níveis da sua empresa no catálogo da Mercer

## Operacionais

| Estrutura Catálogo Mercer | Níveis Catálogo Mercer | Sua Estrutura (seus níveis) |
|---------------------------|------------------------|-----------------------------|
| Técnico Especialista      | S4                     |                             |
| Técnico Sênior            | S3                     |                             |
| Técnico Pleno             | S2                     |                             |
| Técnico Júnior            | S1                     |                             |

Gestão Direta: M1

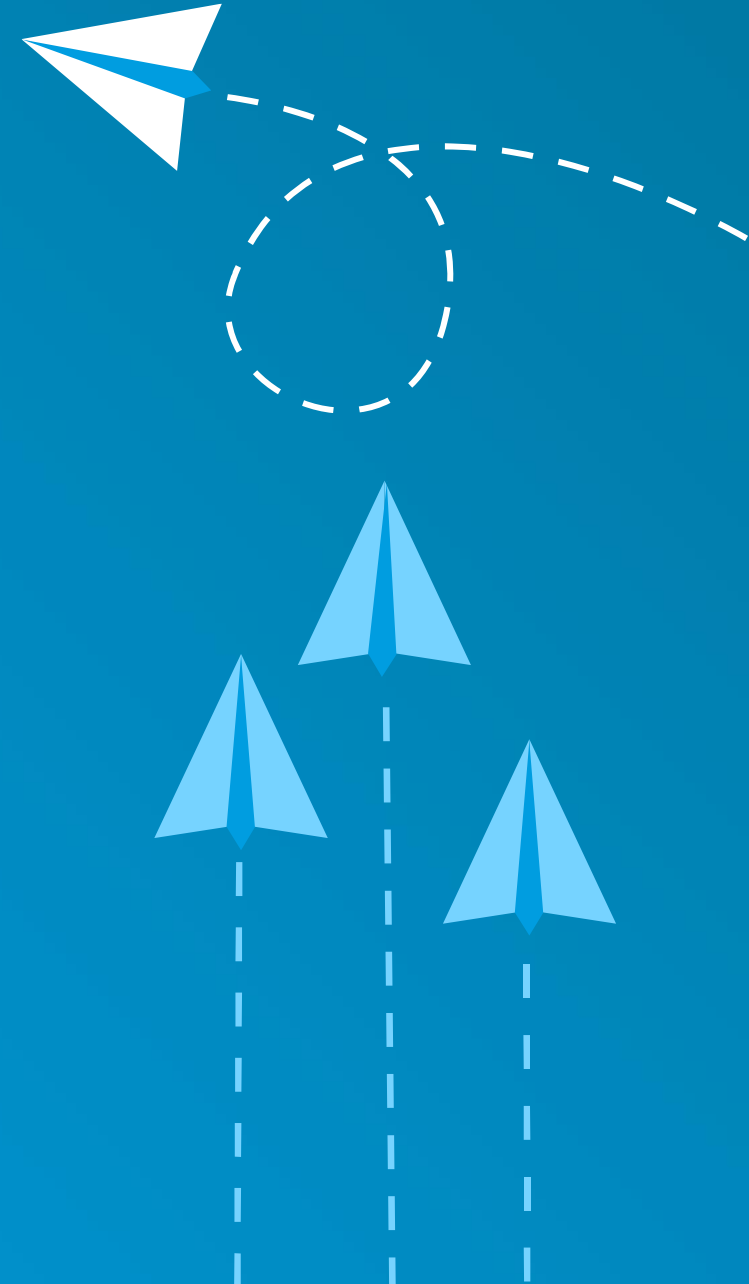
**Importante:** A estrutura apresentada nesses slides são completas, pode ser que sua empresa não utilize todos os níveis disponíveis no catálogo da Mercer.

# Principais famílias de cargos

- Presidente/CEO e Conselho
- Secretariado
- Planejamento Estratégico
- Administração/*Facilities*
- Recursos Humanos
- Finanças
- Marketing
- Relações Públicas
- Projetos
- *Business Intelligence*
- Jurídico
- Auditoria
- *Compliance*/Assuntos Regulatórios
- Contratos
- Comercial Geral
- Vendas
- Atendimento ao Cliente
- Engenharia e Qualidade
- Industrial
- Logística e Suprimentos
- Pesquisa e Desenvolvimento



# Digital



# Diretor Tecnologia Digital

Pensou em transformação digital, é fundamental ter essa posição segurando a roda do leme!

- Não é fácil encontrar uma pessoa tão especialista em transformação digital, que já esteja no nível executivo. Ter um executivo com esse perfil, significa que você está iniciando a transformação digital. Esse profissional é dedicado para isso, pode atuar como par do CIO ou até mesmo como superior.

## Descrição da família

- Cria uma estratégia e visão digital para a organização e garante sua integração com os planos estratégicos gerais da organização. Identifica oportunidades de diferenciar o portfólio digital da organização, incluindo recursos e soluções. Atua como agente de mudanças na execução das mudanças organizacionais consideradas necessárias à criação e manutenção do portfólio digital. Possui vasto conhecimento e compreensão do mercado digital em evolução, atua como formador de opinião ante as novas tendências digitais relacionadas à tecnologia e negócios.

## Títulos de cargo mais prevalentes:

Digital, Produto Digital e Tecnologia Digital.

**GMA.02.013**

Diretor de  
Tecnologia Digital

# Estratégia Digital e Transformação

## Qual a principal diferença entre Estratégia Digital e Estratégia de Marketing Digital?

- A Estratégia Digital tem o mesmo conceito que a Estratégia tradicional, desenvolver o planejamento para atingir o objetivo da empresa, a grande diferença aqui é que atualmente estamos aplicando os conceitos digitais de atendimento/ferramentas necessárias e para isso é preciso uma transformação digital que impacta no comportamento dos funcionários que já estão na empresa. A estratégia do marketing digital é mais focada no desempenho das vendas, criação de anúncios, definição de régua de relacionamento/engajamento e funil de vendas.

### Descrição da família

- Explora e define como a revolução digital, na forma de tendências macro, influencia os sistemas, produtos e modelos de negócios, bem como a forma pela qual a organização interage com os clientes. Considera aspectos locais e globais em termos de como os serviços serão utilizados, compreendidos e adotados em uma ampla variedade de diferentes ambientes sociais e econômicos.

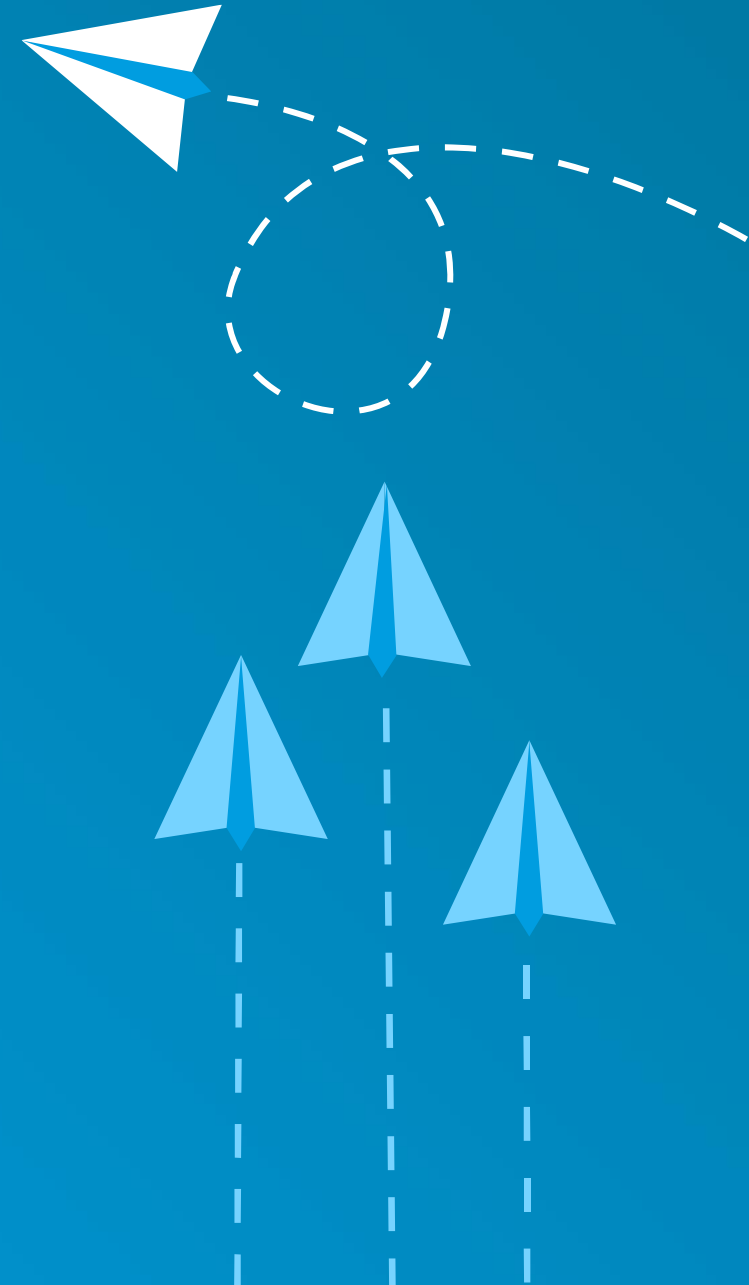
### Títulos de cargo mais prevalentes

Digital, Transformação Digital e Transformação de Negócios.

**GMA.02.013**

Estratégia Digital

# Marketing Digital



# Visão Geral Marketing Digital

## **Estratégia de Marketing Digital:**

Define a estratégia digital em todos os canais (orgânico e mídia paga), público alvo (persona), meta, tática, objetivo e acompanhamento.

## **Marketing Digital (generalista):**

Coloca em prática o plano definido pela equipe de estratégia e tem conhecimento técnico para executar, por exemplo, otimizar as palavras chaves de busca pela empresa, desenvolver conteúdo, textos de campanhas, no caso de ecommerce, converter os visitantes do site.

## **Métricas de Marketing Digital:**

Análise se o retorno da campanha na mídia social está sendo positivo, acompanha os indicadores de performance (KPIs) e os indicadores de retorno (OKRs).

## **Marca/Mídia Digital:**

Responsável pela presença da marca da empresa no mundo digital. Análise dos concorrentes, quais são os assuntos tratados no momento?

## **Conteúdo Web:**

Desenvolvimento de texto informativo de qualidade, como artigos para o blog, roteiros de webinar , e-books, e-mail de campanha e/ou interativo para os clientes e etc.

## **Mídia Social:**

Estar presente nas redes sociais da empresa, manter a postagem de publicações orgânicas, coleta feedback com os clientes e responde todos os comentários (Community manager).

## **E-Commerce:**

Plano de negócio para vendas online, inclusive melhoria dos recursos da plataforma e ferramentas.



# Estratégia de Marketing Digital

Ter uma estratégia é fundamental para evitar gastos desnecessários e alcançar o objetivo da empresa no mundo digital!

É a função dentro do marketing que mais vai demandar para as outras equipes dentro da estrutura digital e principalmente terá um conhecimento bem abrangente em todo o processo da área, por exemplo:

- Acionar as equipes necessárias para execução do plano.
- Ter um plano contingência caso os resultados apontados pelo time de métricas não esteja alinhado com o objetivo da estratégia.
- Ser capaz de identificar a persona (público alvo) de cada produto/serviço da empresa.
- Dependendo do tamanho do negócio, é comum que a empresa tenha vários estrategistas de marketing digital.
- Pode se reportar para o Gerente de marketing, equipe de performance (mídia paga/Bi) ou Diretoria comercial e/ou marketing.

**SMP.02.025**  
Estratégia de  
Marketing Digital

## Descrição da família

- Estabelece e desenvolve relacionamentos com clientes em todos os canais digitais. Normalmente, está envolvido no desenvolvimento e execução de uma estratégia de cliente integrada em todos os canais digitais, desenvolvendo programas de fidelidade digital e garantindo a consistência nos pontos de contato com clientes digitais. Emprega análises de dados de clientes (por exemplo, personalização e sistemas de recomendação de produtos) e desenvolve um modelo de segmentação para viabilizar um marketing eficaz em todos os canais digitais. Pode estar envolvido na definição e exploração de plataformas digitais (sites, aplicativos móveis/sociais etc.) que a organização deverá utilizar para ampliar seus relacionamentos com o cliente. Pode estar envolvido também na geração de vendas por meio de canais on-line, bem como no compartilhamento de práticas recomendadas e ideias para modernizar a plataforma digital da organização.

## Títulos de cargo mais prevalentes

Marketing Digital, Digital e Estratégia Digital.



# Marketing Digital

No mundo digital esse profissional tem como principal objetivo gerar negócios e fazer o branding da empresa.

- Dentro da estrutura de catálogo de cargos da Mercer, tratamos essa posição como generalista, é a especialização que apoia em diversas atividades dentro do marketing digital, pode apoiar com a criação do conteúdo, SEO (definição de palavras-chave), trabalhar com as campanhas e até mesmo apoiar com o E-commerce.

**SMP.04.064**

Marketing Digital /  
de Internet Geral

## Descrição da família

- Concentra-se em estimular a demanda dos clientes, o tráfego para os sites da empresa e as vendas dos produtos por meio da criação e da implementação de abordagens de marketing digital/de Internet, incluindo:
- Marketing Receptivo/de Atração: Otimizar as palavras-chave/o texto do site para gerar classificações altas dos mecanismos de pesquisa e colocar anúncios de pague por clique que são exibidos com base nos critérios de pesquisa inseridos. Desenvolver ou publicar conteúdo da Web útil e/ou de entretenimento (blogs, jogos, vídeos, avaliações de produtos, materiais de treinamento/referência etc.) em sites da empresa.
- Marketing Ativo/de Atração: Campanhas/promoções por e-mail, texto e mídia social. Fazer propaganda em conteúdo on-line e em sites que não sejam de propriedade da empresa, sites de mídia social etc.
- Marketing de Compras de E-Commerce/On-line: Converter visitantes do site em clientes por meio de promoções no site, recomendações de clientes e uso do site.

## Títulos de cargo mais prevalentes

Marketing Digital , Marketing e Mídia.

# Métricas de Marketing Digital

Analisar e acompanhar as métricas no mundo digital já é uma vantagem competitiva, aprenda a interpretar a sua estratégia com essa equipe!

- Essa equipe tem expertise em obter os indicadores em termos sistemáticos, hoje muitos dos sistemas utilizados pelo marketing digital já tem uma extração mais automática de indicadores. O grande diferencial é que essa equipe consegue interpretar esses resultados e sugerir o estrategista do produto/campanha a mudar as táticas.
- Eles são capazes de apoiar desde o número de visitas que as páginas recebem até o volume de vendas, como está a retenção e a régua de relacionamento.

**DAW.07.006**

Análise de Métricas  
de Marketing Digital

## Descrição da família

- Responsável por obter métricas que analisam a eficácia e o retorno sobre o investimento de campanhas de marketing digital. Analisa o uso da mídia digital para identificar oportunidades para otimizar investimentos de mídia digital e eficácia do mercado. Fornece relatórios de desempenho e traduz conjuntos de dados em resultados acionáveis que alinham com os objetivos de crescimento. Identifica tendências e oportunidades, e pode recomendar alterações de conteúdo do site que impulsionam os negócios atuais e futuros.

## Títulos de cargo mais prevalentes

Marketing Digital, Marketing Performance e Canais Digitais.



# Marca/Mídia Digital

Não precisa ser criativo para ser um profissional de Marca/Mídia, o que vale aqui é atingir o público alvo.

- O desafio dessa posição é construir uma marca forte na mídia digital, atingir o público alvo e para isso acontecer o conteúdo será o grande aliado.
- Uma vez definida o público alvo, o trabalho acabou? Não, com o mundo em constante mudança essa informação não é estática.

**SMP.04.072**

Gerenciamento de  
Marca Mídia/Digital

## Descrição da família

- Estabelece e mantém a presença da marca nos canais digitais emergentes. Gerencia e desenvolve percepções da marca e/ou da organização em novas plataformas digitais, como sites e mídias sociais, para posicionar de maneira efetiva a marca e/ou a organização no espaço público. Pode desenvolver conteúdo promocional para lançamentos digitais e monitorar o cenário de mídia digital para identificar oportunidades.

## Títulos de cargo mais prevalentes

Marketing Digital, Marketing Online e Performance.

# Conteúdo Web

Conhecimentos em publicidade/propaganda, mercado e criação de conteúdo, é a combinação perfeita!

- A principal competência dessa função é desenvolver textos de qualidade com uma linguagem comercial que possa agradar o público e principalmente organizar o conteúdo com o intuito de estimular a leitura de seus clientes-alvo.

**SMP.04.067**  
Marketing de  
Conteúdo da Web

## Descrição da família

- Marketing de Conteúdo da Web se concentra em marketing receptivo/de atração para sites da empresa por meio do desenvolvimento e/ou da publicação de conteúdo informativo ou de entretenimento do site, incluindo: Realizar pesquisa de mercado para identificar o conteúdo da Web (por exemplo, blogs, e-books, jogos, vídeos, avaliações de produtos, materiais de treinamento/referência, documentos técnicos, webinars etc.) que mais interessam aos clientes-alvo. Pesquisar e desenvolver conteúdo, coordenar conteúdo desenvolvido internamente de outras áreas da empresa e/ou localizar e adquirir conteúdo de fontes externas. Estimular o tráfego no site integrando links ao conteúdo em sites de busca e sociais. Organizar conteúdo de uma forma que faça sentido/seja mais útil para os clientes-alvo. Otimizar as palavras-chave e o texto de conteúdo da Web para gerar classificações altas dos mecanismos de pesquisa. Assegurar que todo o conteúdo seja de alta qualidade, atualizado e esteja de acordo com as diretrizes de marca e estilo.

## Títulos de cargo mais prevalentes

Conteúdo, Mídia Marketing e Marketing.

# Design de Criação/Mídia

Criatividade é o sobrenome dessa galera!

- Depois que a equipe de conteúdo tem os textos prontos, é essa equipe que começa a trabalhar para deixar tudo bonito, do jeito que gostamos de ver nos folders, apresentações, artes para rede social e até para o site da empresa.

**CRT.02.001**  
Arte/Design  
Gráfico Geral

## Descrição da família

- O trabalho de Arte/Design Gráfico Geral se concentra no design e/ou na criação de arte e gráficos não interativos para uso em publicações internas e externas, incluindo:
  - Aplicar princípios de design gráfico (ou seja, layout, galeria de imagens, tipografia, etc.) para comunicar temas e mensagens em materiais de comunicação não interativos
  - Usar softwares gráficos (por exemplo, Quark, Illustrator, PhotoShop, Acrobat, etc.) e/ou ferramentas gráficas e de design pela Web (por exemplo, Flash, FrontPage, Dream Weaver, etc.) para projetar e produzir gráficos/trabalho artístico finalizados
  - Manter a identidade corporativa, padrões de design e políticas
  - Coordenar serviços de fornecedores conforme a necessidade

## Títulos de cargo mais prevalentes

Design Criativo, Design de Mídia.

# Mídia Social

Quem não está na rede social, está onde? Existe? Dá um like e assina o canal 😊

- Em resumo é pra isso que essa equipe existe, para manter a presença da sua empresa nas redes sociais, garantir que você está usando a mídia social mais adequada para sua empresa e principalmente estimular os clientes a seguirem todo conteúdo elaborado e desenvolvido pelas outras equipes do Marketing Digital.
- Você sabia que dentro da divisão de mídia social, tem um recurso específico para cuidar do relacionamento virtual da sua empresa com os clientes, manter os clientes engajados, o nome dessa função é Community Manager (Código no MJL: Relacionamento em Mídias Sociais).

**SMP.04.065**  
Marketing de Mídia  
Social

## Descrição da família

- Criação de presença de site de mídia social para aumentar a conscientização do produto/marca, estimular o tráfego para páginas de mídia social do produto/marca e estimular os clientes potenciais a ingressar nas redes sociais do produto/marca. Realizar pesquisa de mercado para identificar os sites de mídia social e as táticas promocionais que mais interessam aos clientes-alvo. Desenvolver e implementar promoções de mídia social, concursos, conteúdo informativo/de entretenimento etc. para estimular os clientes potenciais a ingressar nas redes sociais do produto/marca e compartilhar com conteúdo com outras pessoas. Desenvolver e atualizar conteúdo de página de mídia social (por exemplo, blogs, e-books, jogos, vídeos, avaliações de produtos, materiais de treinamento/referência, documentos técnicos, webinars etc.). Monitorar as redes sociais de produto/marca, responder às perguntas e coletar feedback sobre produtos atuais e futuros potenciais.

## Títulos de cargo mais prevalentes

Mídia , Comunicação e Redes/Mídias Sociais.

# Assessor de Influencer

Encontrar quem pode representar a sua empresa no mundo digital, não é uma tarefa fácil! Como escolher esse influencer?

- A principal responsabilidade dessa função é recrutar um influencer que represente a marca da empresa, gerenciar todo esse contato e campanhas feitas por eles.
- Você sabia que existe concorrência entre os influencers? Isso mesmo, e esse assessor de influencer tem também como objetivo “mimar” o influencer escolhido, sem deixar de acompanhar as novidades do setor.

**SMP.04.077**  
Influencer Marketing

## Descrição da família

- Cria conhecimento da marca por meio do desenvolvimento e colaboração contínua com influenciadores de destaque em vários canais sociais. Realiza pesquisas para identificar, avaliar e recrutar influenciadores autênticos para a marca. Cria e gerencia campanhas de influenciadores. Rastreia e monitora o desempenho do influenciador. Pode cultivar relacionamentos com um grupo seletivo de influenciadores, de forma que eles se tornem um parceiro estratégico na promoção dos serviços, marcas ou produtos da empresa. Fica a par das tendências do setor.

## Títulos de cargo mais prevalentes

Marketing de Influenciadores, Associado de Marketing de Influenciadores, Influenciador de Mídias Sociais, Social Media Influencer

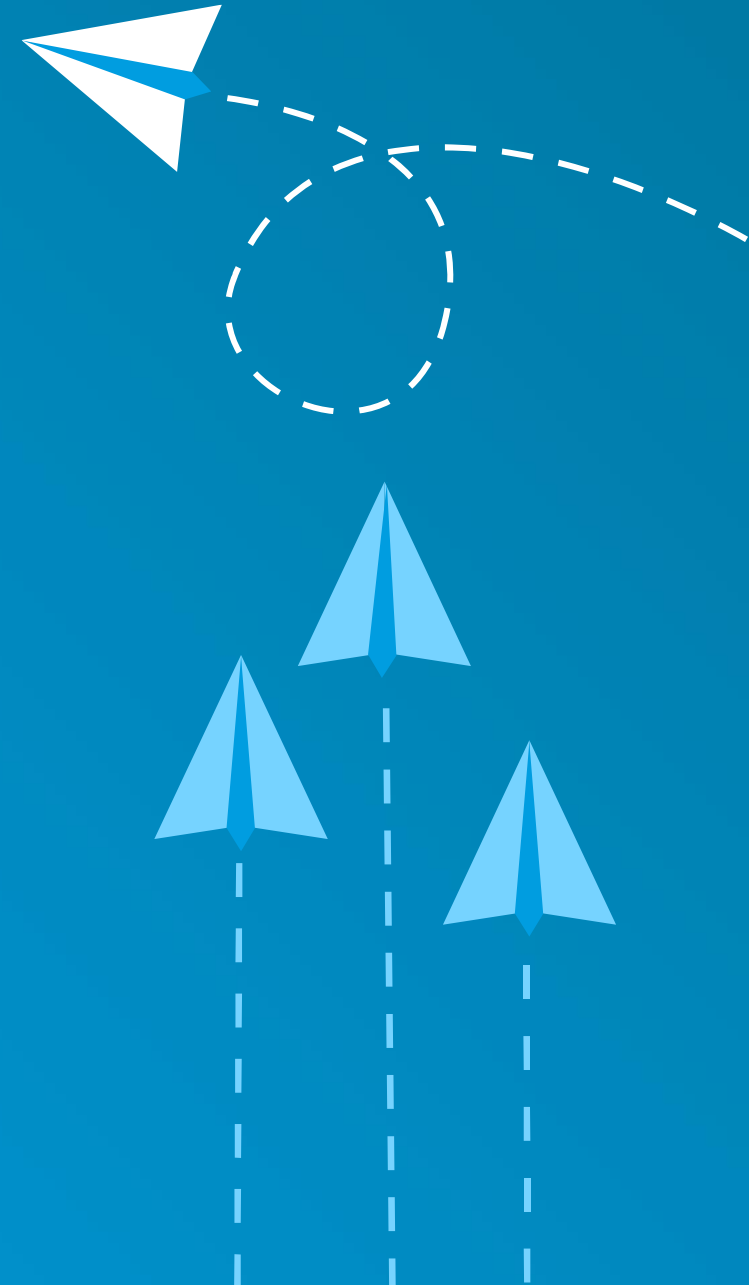
# E-commerce – Principais Funções

**Vendas 100% online, agilidade, independência e personalização.**  
**Estamos preparados?**

- **Estratégia e Planejamento de e-commerce (Código MJL: SMP.02.056):** Desenvolve o plano de vendas online.
- **Estratégia de Pagamento Eletrônico (Código MJL: SMP.02.057):** Revisa e aprimora a tecnologia a funcionalidade de pagamentos online e mantém-se atualizado sobre as inovações tecnológicas de meios de pagamento online.
- **Planejamento de conteúdo de canal (Código MJL: SMP.02.061):** Responsável pelo planejamento do canal de conteúdo, incluindo nova taxa de usuário e atividade do usuário, gerenciamento diário do canal e planejamento/criação de conteúdo do canal para atrair usuários adicionais.
- **Operações de conteúdo de canal (Código: SMP.02.062):** Responsável pela seleção de canais de promoção de produtos, o estabelecimento e manutenção de relações de cooperação, e a qualidade do processo de entrega para fazer a supervisão e controle, o principal monitoramento dos downloads do canal, taxa de conversão; de acordo com as características do produto, recursos de canal de integração, design e programa de operação.



# Atendimento ao Cliente





# Experiência / Sucesso do Cliente

## Executivos

### Descrição da família – Interno/Profissional

- Responsável pela estratégia, design, engajamento e implementação da experiência da marca da organização, incluindo seus produtos e serviços. Estabelece uma visão abrangente e define imperativos estratégicos em toda a organização, transformando a experiência da marca para clientes, fornecedores e membros da equipe. Garante que as estratégias de experiência, design e melhoria impulsionem os objetivos organizacionais e a cultura da organização.

### Títulos de cargo mais prevalentes

Diretor de Experiência do Cliente.

**CSV.03.006**

Estratégia Experiência  
do Cliente

## Faz o atendimento

### Descrição da família - Atendimento/Operacional

- Responsável pela satisfação geral e pela retenção proativa de clientes por meio do conhecimento de seus produtos e principais negócios. Constrói relacionamentos de longo prazo com o cliente para se tornar um consultor de confiança. Garante a efetividade e a eficiência do treinamento do cliente e da integração de novos clientes. Mantém conhecimento profundo das soluções e dos produtos e orienta os clientes quanto aos recursos/funcionalidades mais relevantes para suas necessidades de negócios específicas. Funciona como a voz do cliente (problemas, feedbacks, escalções). Fornece feedback interno sobre aprimoramentos de produtos e sobre como atender melhor aos clientes.

### Títulos de cargo mais prevalentes

Experiência do Cliente, Sucesso do Cliente,  
Atendimento Digital, Relacionamento.

**CSV.03.005**

Customer Success

## Defende a experiência

### Descrição da família – Interno/Profissional

- Responsável por defender a experiência do cliente em toda a empresa para garantir que um serviço excepcional seja continuamente fornecido a todos os clientes em todos os canais e plataformas. Lidera ou supervisiona projetos de pesquisa de clientes, levando em consideração o feedback, os desejos e as necessidades do cliente para aprimorar a experiência da marca para os clientes. Identifica e executa melhorias para proporcionar uma melhor experiência do cliente com os produtos e serviços da organização. Trabalha em estreita colaboração com outras equipes para garantir que o ambiente de experiência do cliente seja melhorado e as expectativas do cliente sejam superadas.

### Títulos de cargo mais prevalentes

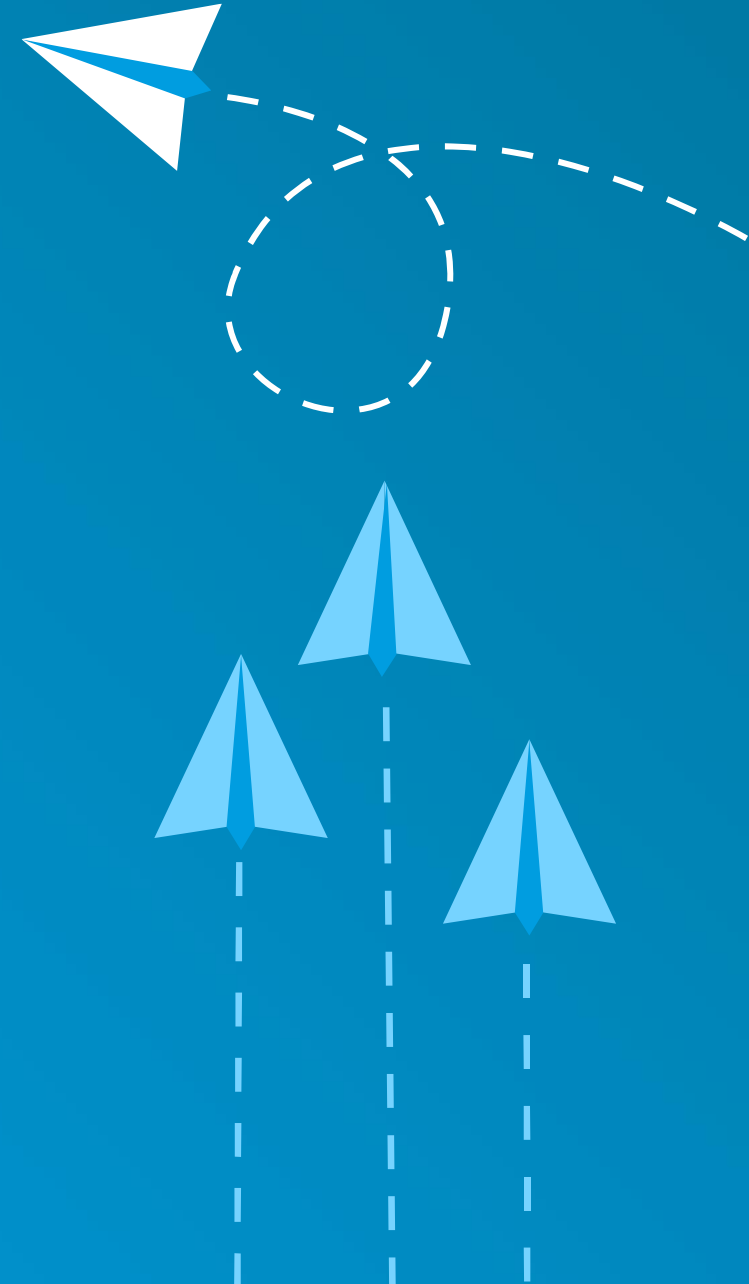
Administrador de Experiência do Cliente, Analista de Experiência do Cliente, Customer Experience Officer, Customer Experience Analyst

**CSV.03.007**

Customer Experience



# Dados



# BI x Ciência dos Dados x Engenharia dos Dados

## Business Intelligence

**Analisa os dados existentes (relatórios, KPIs, tendências, etc) para obter insights.**

- O que aconteceu?

### Descrição da família

O trabalho em Análise de dados de Business Intelligence (BI) inclui: •Análise de dados de business intelligence para fundamentar decisões comerciais e de produtos •Combinação de dados históricos de relatórios setoriais disponíveis, informações públicas, relatórios de campo ou fontes compradas como informação para análise •Identificação e análise de tendências industriais/geográficas e de estratégias de mercado do concorrente, e monitoramento de tendências atuais/possíveis do cliente •Parceria com outras áreas do negócio (por exemplo, Marketing, Logística, Atendimento ao cliente, etc.) para modelar o resultado da implementação de possíveis estratégias de negócios.

### Títulos de cargo mais prevalentes

Analista de Business Intelligence (BI)

**DAW.08.001**

Business Intelligence

## Ciência dos Dados

**Entende as necessidades do negócio e constrói modelo de esquema de dados para análises necessárias.**

- Por que e como aconteceu?
- O que fazer?

### Descrição da família

Criação de arquiteturas/modelos/protocolos de data mining, relatórios estatísticos e metodologias de análise de dados para identificar tendências em grandes conjuntos de dados. A análise pode ser aplicada a diversas áreas do negócio (por exemplo, Economia de mercado, Cadeia de Fornecimento, Marketing/Publicidade, Pesquisa Científica, etc.). Pesquisa e aplicação do conhecimento de princípios, teorias e técnicas de ciências dos dados existentes e emergentes para fundamentar decisões corporativa.

### Títulos de cargo mais prevalentes

Cientista / Ciência de Dados, Analytics e Dados.

**DAW.09.001**

Ciência de Dados / Big Data Mining

## Engenharia de Dados

**Projeta a coleta, consolidação e análise dos dados com intuito de torna-los operacionais em qualquer sistema.**

- Como saber o que e como aconteceu?
- Como obter informações sobre o que fazer?

### Descrição da família

Responsável pelo design, desenvolvimento e manutenção de pipelines de dados para permitir a análise e geração de relatórios de dados. Fornece soluções de software que movem dados de sua fonte para um banco de dados interno, como data warehouse. Constrói a infraestrutura de dados e determina os formatos de dados adequados para garantir que os dados estejam prontos para uso. Combina, otimiza e gerencia várias fontes de big data. Implementa estruturas de dados e/ou arquiteturas. Pode ser responsável pela criação de sistemas de relatórios automatizados.

### Títulos de cargo mais prevalentes

Engenheiro de Dados

**DAW.10.003**

Engenharia de Dados

# Visão Geral - Dados

DAW.06.001  
Diretor de BI

DAW.09.001  
Ciência dos Dados/Big  
Data Mining

DAW.08.001  
Análise de Dados de  
Business Intelligence (BI)

DAW.07.008  
Análise de Segurança de  
Big Data

DAW.06.009  
Controle de Dados

DAW.07.001  
Análises de Dados

DAW.07.001  
Análise do Mercado  
Econômico

DAW.07.001  
Análise de Cadeia de  
Suprimentos

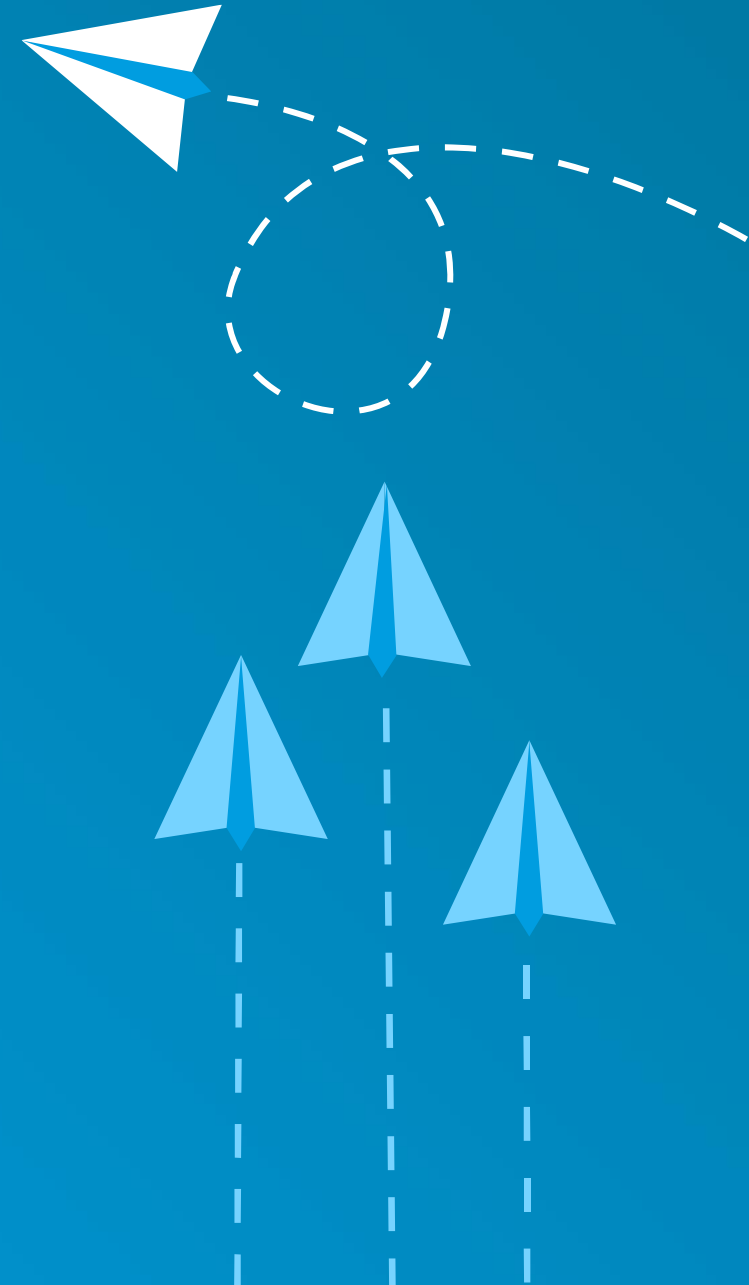
DAW.07.004  
Análise Estatística

DAW.07.005  
Analista Matemático

DAW.09.004  
Engenheiro Prompt

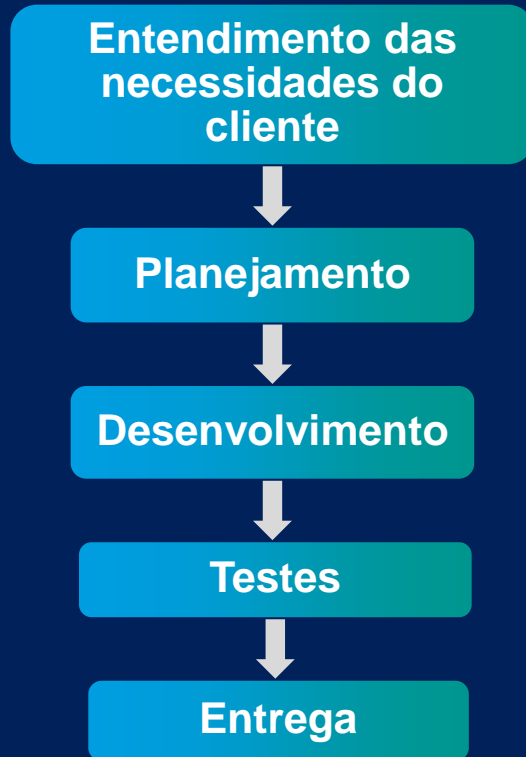
DAW.06.008  
Dados de Back-End/  
Processamento de  
Transações

# Projetos

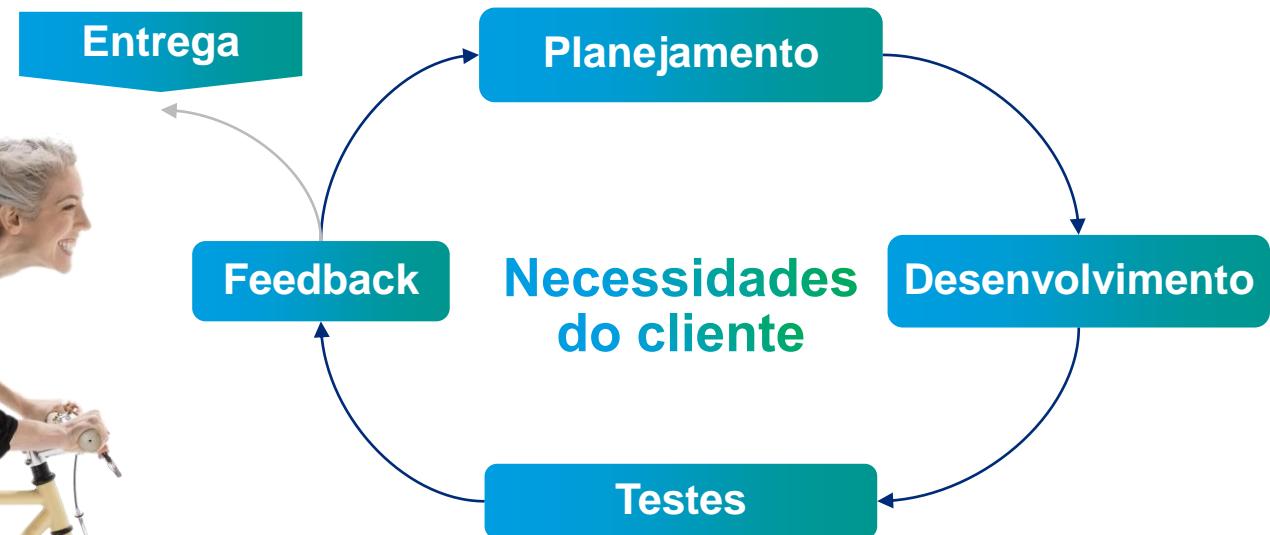


# Projetos Tradicionais x Projetos Ágeis

## Tradicional



## Ágil



# Gerente de Projeto

As metodologias ágeis já chegaram, mas em muitas empresas, a mudança ainda não aconteceu. Vamos de PMIs!

- O gerente de projetos é quem garante que o projeto será concluído e os objetivos, alcançados.
- Define o objetivo geral do projeto, objetivos individuais, cronograma de atividades, responsabilidades e recursos.
- Tem que ser capaz de prever as dificuldades e agir preventivamente assegurando o bom andamento dos trabalhos.
- Tipicamente, gerentes de projetos possuem ou buscam uma certificação PMI.

**PPM.01.002**  
Gerenciamento de  
Projetos Gerais

## Descrição da família

- O Gerenciamento de Projetos/Programas Gerais requer conhecimentos gerais de negócios para planejar, organizar e controlar recursos, procedimentos e prazos para um processo administrativo ou de negócios, incluindo:
  - Organizar equipes de projeto, atribuir responsabilidades individuais, desenvolver programações de do projeto e determinar requisitos de recursos
  - Monitorar e relatar o status os projetos, incluindo custos, prazos e alocação de pessoal
  - Garantir aderência a padrões de qualidade internos e externos (por exemplo, Organização de Padrões Internacionais)
  - Identificar/resolver obstáculos para concluir o projeto no prazo e dentro do orçamento
  - Pode incluir trabalho em gerenciamento de diversos projetos inter-relacionados (incluindo projetos de transformação de negócios)
  - Em alguns projetos, o trabalho pode incluir integrar tarefas do fornecedor no plano do projeto, e monitorar e analisar os resultados do fornecedor

## Títulos de cargo mais prevalentes

GP, Gerente de Projeto, Gestão de Projetos, Project Manager.

# Scrum/Agile

Como adaptar o modelo de trabalho ao contexto e natureza de um projeto, baseado em flexibilidade e levando em conta as demandas do mercado e clientes?

- Agile é uma metodologia baseada em uma abordagem iterativa e incremental, que tem como objetivo utilizar práticas eficazes para realizar entregas rápidas e alta qualidade do produto. Scrum é um método ágil para adicionar energia, foco, clareza e transparência ao planejamento e implementação do projeto.
- Há uma diferença entre Scrum Master e Agile Coach:
- Scrum Master tem como papel, dentro do framework Scrum, garantir que todo o processo seja seguido: ritos das cerimônias, facilitação dia-a-dia do Time, remover impedimentos, auxiliar o Product Owner com o backlog, auxiliar o time com boas práticas, ter uma comunicação e um bom networking para interagir com os envolvidos.
- Agile Coach é um profissional, que não só entende de um framework Scrum, mas como outros frameworks de trabalho também. Tem a visão de um Agente de Mudanças, observa a rotina de um time, sabe pontuar onde está o problema e como agir.

**PPM.02.044**  
Gerenciamento de  
Projetos Scrum

**QLT.02.013**  
Agile Coach

## Descrição da família

- Facilita uma equipe de colaboração ágil multifuncional no desenvolvimento de tecnologias iterativas. Gerenciamento das expectativas das partes interessadas em relação ao escopo, programação e orçamento pretendidos. Remoção dos obstáculos que retardam o avanço do projeto, planejamento do sprint, demonstração do sprint e reuniões de interação. Monitoramento do progresso do Sprint. Ajuda as equipes a estimar os produtos de iteração e aumentar a velocidade. Gerenciamento do sistema de rastreamento do desenvolvimento para pendências do sprint e do produto. Monitoramento e ajuda no aprimoramento da dinâmica de equipe. Motivação e atuação como fator unificador que mantém a equipe coesa. Especialista no assunto em termos de metodologias e práticas ágeis.

## Títulos de cargo mais prevalentes

Agile Coach / Agilista e Scrum Master.

# Scrum Product Ownership

Quem garante que os requisitos estejam dentro do release e dentro do prazo?

O Scrum Product Ownership é responsável pelo contato entre as partes interessadas, aspectos comerciais do projeto, além de atuar como o ponto focal da equipe de entrega para informações, prioridades e tomadas de decisão.

**PPM.02.043**

Scrum Product  
Ownership

## Descrição da família

- Lidera o esforço de desenvolvimento, transmitindo a visão para a equipe de entrega do Scrum, descrevendo e priorizando o trabalho com base no valor do negócio. Mantém contato com as partes interessadas, garantindo que seus interesses sejam incluídos no release, e com a equipe para garantir que o release seja desenvolvido dentro do prazo. Responsável pelos aspectos comerciais do projeto, incluindo a garantia de construção correta do produto, na ordem certa. Atua como contato principal da equipe de entrega do Scrum para informações, priorização do trabalho e tomada de decisões.

## Títulos de cargo mais prevalentes

Scrum Product Ownership



# Product Owner

## E quem define o que vai ser feito?

- O Product Owner ou simplesmente P.O. é membro de um squad que prioriza o backlog de um produto ou projeto e mantém a integridade conceitual das novas funcionalidades, bugs ou melhorias, para que essas sigam uma visão definida para o produto ou projeto.
- O P.O. é o responsável por representar os clientes no desenvolvimento do produto.
- Tipicamente, tem conhecimento amplo das necessidades do mercado e consegue traduzir para o squad.

**SMP.04.015**

Gerenciamento de  
Produtos

### Descrição da família

- Responsável por gerenciar todo o ciclo de vida de certos produtos (como hardware, software, sem fio, Web, etc.), desde o planejamento até a execução, em apoio à estratégia e aos objetivos da organização. Pesquisa e analisa as condições de mercado e identifica as tendências dos consumidores e as oportunidades de inovação e melhorias no produto. Determina recursos e funções do produto e supervisiona seu desenvolvimento, lidando com as equipes interfuncionais. Prepara documentos do produto e ajuda nas vendas e marketing, com conhecimento sobre o produto e expertise técnica. Usa feedbacks do mercado para avaliar funcionalidades do produto e gerar direcionamento presente e futuro.

### Títulos de cargo mais prevalentes

Product Owner

# People Lead – Gerenciamento de Recursos

Mesmo nessa estrutura digital, precisamos de um olhar direcionado para os recursos!

- Até agora falamos bastante sobre metodologias de gerenciamento de projetos, especializações focadas em “fazer mais, com menos”, “entregar mais rápido e com qualidade”, e quem cuida dos recursos no meio de tudo isso? Essa especialização foi criada dentro da estrutura de projetos justamente para isso.
- O maior objetivo dessa posição é garantir o desenvolvimento das pessoas, falando de carreira mesmo, gerenciar conflitos e apoiar com todas atividades ligadas ao gerenciamento de pessoas.

**PPM.02.067**

Gerenciamento de Recursos Humanos

## Descrição da família

- Responsável pelo agendamento, utilização de recursos, análise de resultados operacionais e promoção do desenvolvimento de equipe. Desenvolve e implementa estratégias para aumentar a especialização do setor e atingir metas comerciais e / ou regionais. Pode mediar conflitos e resolver necessidades de recursos que se desenvolvem. Comunica possíveis problemas de pessoal e fornece informações para permitir a implantação efetiva de recursos. Atribui a equipe de atendimento ao cliente compromissos para garantir que os recursos sejam efetivamente implantados e que as cargas de trabalho da equipe sejam equilibradas. Monitora e rastreia atividades de desenvolvimento profissional, incluindo avaliações e planos de desenvolvimento de carreira. Pode administrar ou participar de programas de assimilação e orientação de pessoal. Promove e monitora o compartilhamento de recursos em toda a região, bem como em toda a empresa.

## Títulos de cargo mais prevalentes

People Lead, Gerenciamento de pessoas no projeto

# Visão Geral - Projetos

PPM.01.001  
PMO

PPM.01.002  
Gerenciamento de  
Projetos Gerais

PPM.02.001  
PMO Técnico

PPM.02.002  
Gerenciamento de  
Projetos Gerais Técnico

PPM.01.004  
Estimativa de Custo  
de Projeto

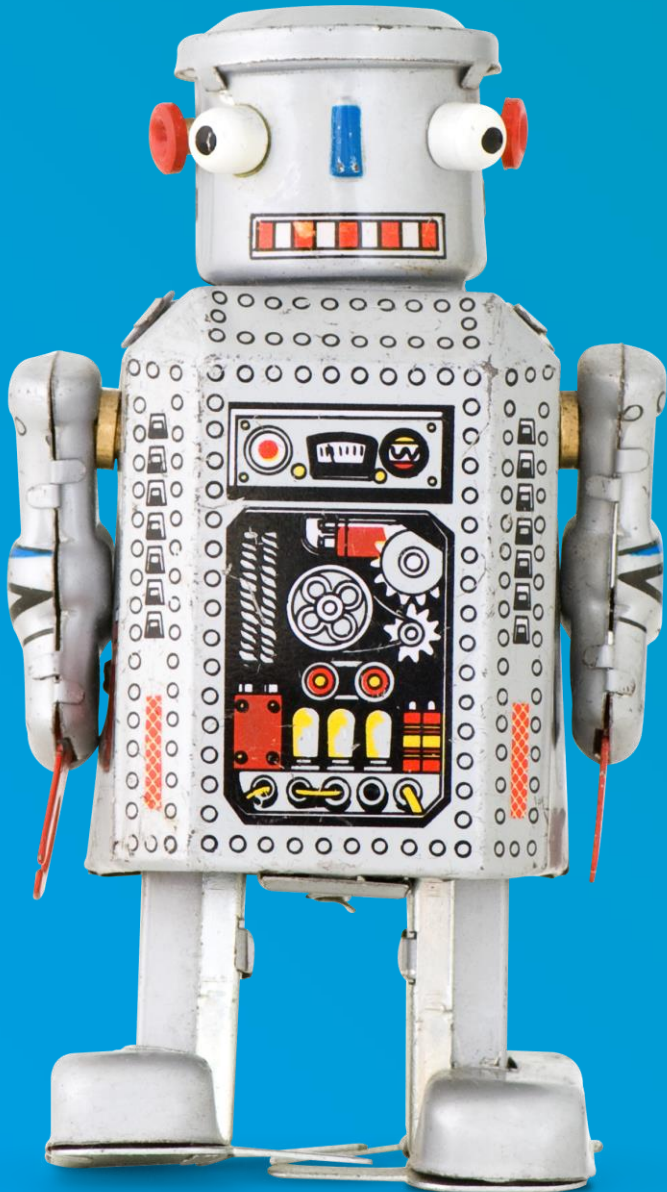
QLT.02.013  
Agile Coach

PPM.02.044  
Gerenciamento de  
Projetos Scrum

SMP.04.015  
Product Owner

PPM.02.067  
Gerenciamento de  
Recursos Humanos  
(People Lead)

# Principais Famílias – Tecnologia



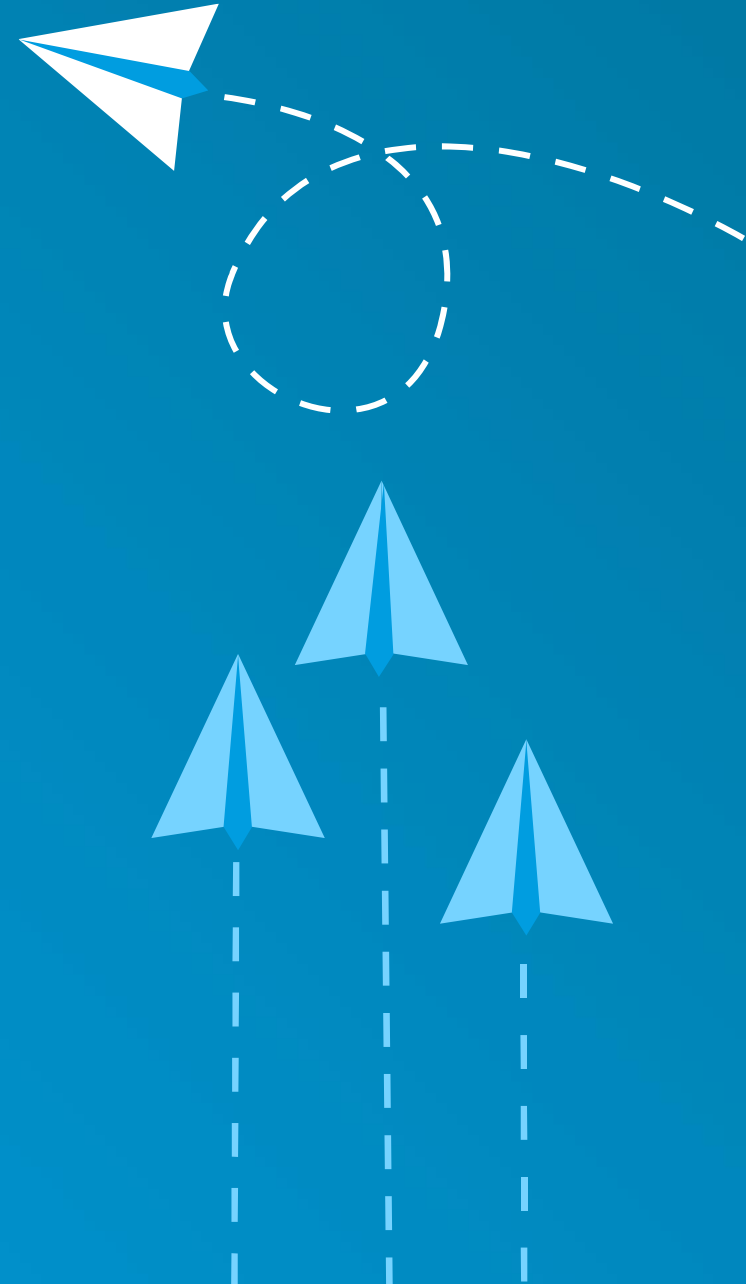
Design

Tecnologia

Inteligência Artificial

Hot jobs

# Design



# Vamos falar de design?

CRT.03.024

**UX – User Experience**

*É legal navegar? Ta curtindo o app?*



CRT.03.025

**UI – User Interface**

*Ficou bonito?*



CRT.03.028

**Pesquisa de UX**

*Feedback*

CRT.03.003

**Design Thinking**

*Buscando problemas modo on*



CRT.03.002

**Web Design (Site)**



CRT.02.001

**Design Gráfico  
(Imagens)**

CRT.05.032

**Games 3D**

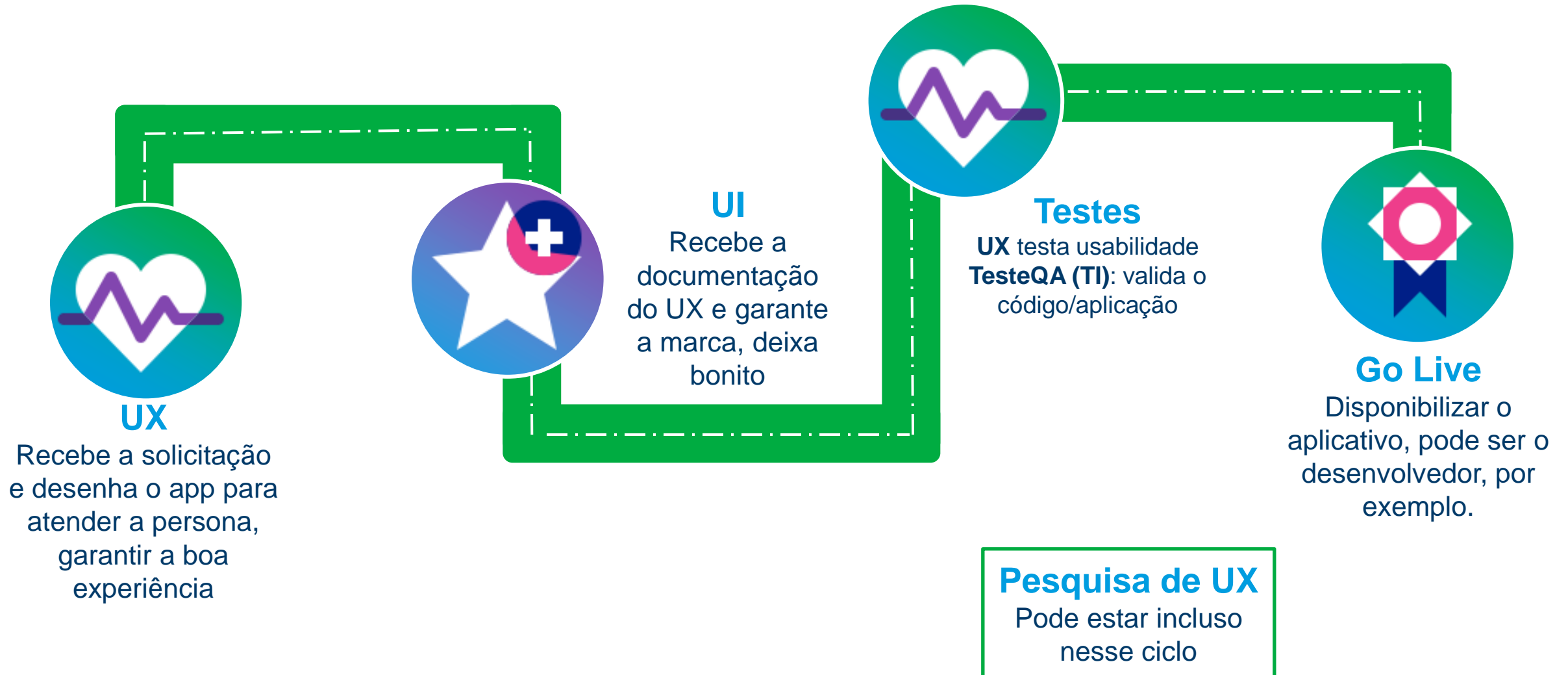


CRT.05.003

**Games/  
Desenhos animados**



# Vamos criar um app?



# UX vs UI

Quer criar valor aos seus produtos? Tente trabalhar a experiência e a interface deles.

## Descrição da família

- Responsável pelo design e desenvolvimento de experiências envolventes de usuário para uma variedade de aplicativos. Estuda e avalia como os usuários se sentem em relação a um sistema, observando características como uso, percepção do valor do sistema, utilidade, eficiência na execução de tarefas, etc. Traduz as necessidades e os requisitos de negócios do usuário em recursos e funcionalidades para experiências da Web/móveis. Desenvolve fluxos de processo, wireframes e protótipos para conceitualizar e comunicar de maneira eficiente estratégias de design de alto nível. Proficiente em ferramentas de design (por exemplo, Photoshop, Illustrator, Fireworks, InDesign, Visio, etc.).

**Cód. Referência MJL: CRT.03.024**

**Design de Experiência do Usuário (UXD) em Novas Mídias**

Títulos de cargo mais prevalentes  
UX, Experiência do Usuário, Designer

## Descrição da família

- Responsável pelo design, desenvolvimento, documentação, depuração e suporte da interface do usuário para otimizar a experiência do usuário. Articula, desenvolve e modela a experiência do usuário final, incluindo design visual do aplicativo, para tornar a interação do usuário simples, eficiente e consistente. Avalia e otimiza o desempenho de recursos novos e existentes participando ativamente de testes de usabilidade e pesquisa de usuário e interpretando dados analíticos. Especialidade em softwares como JavaScript, Flash, XML, HTML e CSS.

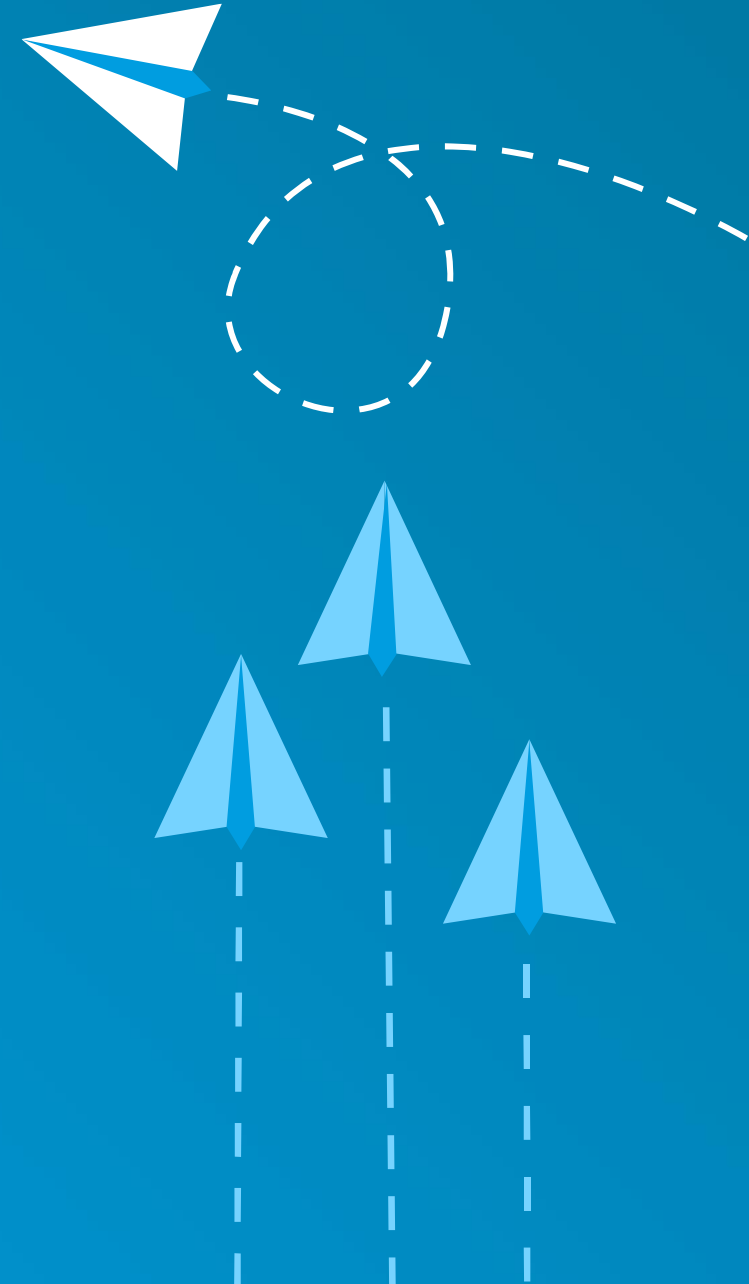
**Cód. Referência MJL: CRT.03.025**

**Design da Interface do Usuário (UI)**

Títulos de cargo mais prevalentes  
UI, Interface do Usuário, Designer



# Tecnologia



# Software - Sistema vs Aplicações

## Software

- Programa que será instalado no computador do usuário e disponibilizado para uso.
- Engloba os arquivos que serão distribuídos com o executável, como bibliotecas, banco de dados, demais arquivos de configuração e, claro, a documentação do programa.

| Sistema   | Aplicação  |
|---|--|
| O software do sistema é usado para operar o hardware do computador.   | O software aplicativo é usado pelo usuário para executar tarefas específicas.  |
| Os softwares do sistema são instalados no computador quando o sistema operacional é instalado.                                      | Os softwares de aplicativos são instalados de acordo com os requisitos do usuário.   |
| Em geral, o usuário não interage com o software do sistema porque funciona em segundo plano.  | Em geral, o usuário interage com os aplicativos.   |
| O software do sistema pode ser executado de forma independente. Ele fornece plataforma para a execução de softwares de aplicativos. | O software aplicativo não pode ser executado de forma independente. Eles não podem ser executados sem a presença de software do sistema. |
| Alguns exemplos de softwares de sistema são compilador, montador, depurador, driver etc.  | Alguns exemplos de softwares de aplicativos são processador de texto, navegador da web, media player, etc.                               |

# Diferenças entre as especialidades

## Programador

- Escreve o código
- Cria software de qualquer linguagem (Java Python, Lisp, etc.)
- São semelhantes aos desenvolvedores, só que focado numa parte específica do projeto

ITC.04.001

Sistemas de TI  
(Generalista)

## Desenvolvedor

- Escreve e cria o software completo (desenvolve ideias e soluções)
- Tipicamente especialistas em pelo menos uma linguagem de programação, mas executam tudo.

ITC.06.001

Aplicativos

## Engenheiro

- Aplica os princípios e técnicas de engenharia no desenvolvimento de um software
- Analisa as necessidades do usuário, elabora o projeto, realiza a manutenção e testes.
- Tem maior conhecimento sobre qualquer tipo de software.

ITC.13.015

Generalistas

## Arquiteto

- Especialista em desenvolvedores de software que faz escolhas de alto nível de design
- Determina padrões técnicos, incluindo padrões, ferramentas e plataformas de codificação de software.

DAW.10.001

Arquitetura de Dados

# Configuração e Programação de Sistemas

Gerenciar ou executar o trabalho associado à programação e configuração de aplicativos internos do usuário final que são integrados aos processos de negócios / dados e infraestrutura de TI

- **ITC.04.001 – Sistemas de TI (Generalista)**
- ITC.04.004 – Planejamento de Rede de Telecomunicações
- ITC.04.005 – Controle da Rede de Voz e Dados
- ITC.04.006 – Sistemas de Negócios de TI

Programador de sistemas...

## Descrição da família

- Desenhar requisitos e especificações funcionais / técnicos para o aplicativo (e componentes do sistema de aplicativos relacionados) como entrada para o design e a codificação do aplicativo
- Codificação de aplicativos desenvolvidos internamente e / ou configuração de aplicativos comerciais prontos para uso usando programação, script e banco de dados idiomas
- Suporte às atividades de teste, implantação, manutenção e evolução de aplicativos, corrigindo erros de programação, respondendo a alterações de escopo e aprimoramentos de aplicativos de codificação

## Cód. Referência MJL: ITC.05

Títulos de cargo mais prevalentes:

Gerente/Coordenador/Analista de Programação, Sistemas, TI, ERP, SAP, Oracle, Redes Sociais

# Desenvolvimento de Software

Projetar, desenvolver, implementar e atualizar softwares de TI (o desenvolvimento pode estar em software, tecnologia de desktop, tecnologia web, segurança de rede, sistema de mensagens, mainframe etc.)

- **ITC.06.001 – Aplicativos**
- **ITC.06.002 – Aplicativos móveis (mobile)**
- **ITC.06.022 – Software de Sistemas**
- ITC.06.003 – Testes
- ITC.06.006 – Documentação
- ITC.02.007 – Treinamento
- **Especializações**
- ITC.06.042, ITC.06.044 e ITC.06.045 – Desenvolvimentos voltados para E-commerce
- ITC.06.006 – Blockchain (Serviços Financeiros)
- ITC.06.048 – Internet Banking

Desenvolvedor...

## Descrição da família

- Planejar, desenvolver, produzir e atualização da documentação técnica e treinamento relacionados.
- Avaliação, programação e recursos de desenvolvimento de projetos, investigando as necessidades do usuário;
- Escrever, testar e manter programas de computador
- Planejar, desenvolver e implementar aplicativos de site e comércio eletrônico
- Preparar documentação e treinamento de sistemas
- Desenvolvimento, programação e configuração de aplicativos de usuário final específicos da organização, software de sistemas, bancos de dados ou sites para uso por funcionários internos ou para marketing, comunicação ou vendas (incluindo sites de comércio eletrônico) direcionados a públicos externos.

## Cód. Referência MJL: ITC.06

Títulos de cargo mais prevalentes

Desenvolvedor de Sistemas, Software, Tecnologia, Aplicações, Testes

# Back-End

Trabalha na parte de “trás” da aplicação. Ele é o responsável, em termos gerais, pela implementação da regra de negócio.

- Em uma aplicação web, este desenvolvedor, quando focado, não toca na parte visual da aplicação. Por lidar com a regra de negócio, as vezes um programador de sistemas, como de aplicações comerciais e até científicas, pode ser chamado de desenvolvedor back-end.

Desenvolvedor...

## Descrição da família

- Desenvolve aplicativos para servidor usando linguagens de programação como Python, PHP, .Net, C++, C, VB, Delphi, etc. Além das habilidades em linguagem de programação, o desenvolvimento de back-end é necessário para atender às funcionalidades do produto e às necessidades da empresa.

**Cód. Referência MJL: ITC.13.021**

**Engenharia de Desenvolvimento de Aplicativos para Servidor de Back-End**

Títulos de cargo mais prevalentes

Back-End

# Front-End

É responsável por “dar vida” à interface.

- O desenvolvedor front-end é responsável por “dar vida” à interface.
- Trabalha com a parte da aplicação que interage diretamente com o usuário. Por isso, é importante que esse desenvolvedor também se preocupe com a experiência do usuário.

Desenvolvedor...

## Descrição da família

- Responsável pelo design, desenvolvimento, documentação, depuração e suporte da interface do usuário para otimizar a experiência do usuário. Articula, desenvolve e modela a experiência do usuário final, incluindo design visual do aplicativo, para tornar a interação do usuário simples, eficiente e consistente. Avalia e otimiza o desempenho de recursos novos e existentes participando ativamente de testes de usabilidade e pesquisa de usuário e interpretando dados analíticos. Especialidade em softwares como JavaScript, Flash, XML, HTML e CSS.

**Cód. Referência MJL: CRT.03.023**

**Design Gráfico e de Front-End de Novas Mídias**

Títulos de cargo mais prevalentes

Front-End, Designer

# Full Stack

Esse é o coringa da estrutura, acumula Front e Back End.

- O full stack, tem o papel mais amplo, ele tem um conhecimento muito amplo das tarefas que são realizadas pelos demais desenvolvedores.
- Esse cargo garante a entrega do começo ao fim.

Desenvolvedor...

## Descrição da família

- O trabalho de Engenharia de Design e Desenvolvimento de Aplicativos Web (Alta Tecnologia) se concentra em criar a experiência de aparência/interatividade/usuário além de programar as funcionalidades dos aplicativos Web interativos. Aplicativos Web são definidos como:
  - Aplicativos entre plataformas instalados em servidores remotos e acessados pela Internet
  - Desenvolvidos com tecnologias Web padrão (ou seja, HTML5, JavaScript e CSS) que funcionam em diversos dispositivos
  - Desenvolvidos para uso como produto por clientes externos (vs. site de e-commerce/ferramenta de vendas on-line, site de marketing/comunicações externo ou site da Intranet da empresa).Designers/desenvolvedores de aplicativos Web:
  - Criam o design geral audiovisual e interativo do aplicativo Web
  - Criam e manipulam elementos individuais de design (por exemplo, áudio, vídeo, imagens estáticas, animação, texto, etc.) usando softwares de design gráfico/multimídia (como Photoshop, Illustrator, Flash, ProTools, AfterEffects, etc.)
  - Desenvolvem a arquitetura e programam as funcionalidades do aplicativo Web com linguagens de programação (como ASP, Java, Perl, C++, etc.) e linguagens de script (HTML5, JavaScript, CSS)

**Cód. Referência MJL: ITC.13.019**

**Engenharia de Design e Desenvolvimento de Aplicativos Web (Alta Tecnologia)**

Títulos de cargo mais prevalentes: Desenvolvedor Full Stack



# Engenharia de Software

Projetar, desenvolver e testar produtos de software (aplicativos de usuário final, software de sistemas, aplicativos móveis / web, produtos de banco de dados etc.)

- **ITC.13.015 – Generalistas**
- ITC.13.018 - Aplicativos Web
- ITC.13.028 - Segurança de Aplicativos
- ITC.13.035 - Aplicativos Móveis
- ITC.13.049 - Software de Sistemas
- ITC.13.052 - Compilação
- ITC.13.072 - Teste de Desenvolvimento de Software
- ITC.13.105 – Nuvem (SAAS)
- ITC.13.106 – Nuvem (PAAS)
- ITC.13.107 - Nuvem (IAAS)
- ITC.13.117 - Soluções Integradas (Hardware e Software)

**Cloud**

Engenheiro de Software  
de...

## Descrição da família

- Realização de análise de requisitos e alta design / modelagem de nível para converter necessidades de clientes externos em soluções de software
- Projetar e especificar a estrutura geral do software, elementos principais e propriedades, analisando os requisitos, restrições, interfaces e dependências do software
- Usando linguagens de programação, script e / ou banco de dados para escrever o código do software
- Planejando e realizando testes de software (incluindo o uso de linguagens de programação para escrever código para uso no teste do código do aplicativo / software), executando a análise dos resultados do teste e rastreando / relatando os níveis de risco durante a execução do teste

## Cód. Referência MJL: ITC.13

Títulos de cargo mais prevalentes

Engenheiro Engenharia de Software,  
Sistemas,Aplicativos

# Arquitetura de Sistemas de Informação

## Gerenciamento geral da infraestrutura técnica da organização

- ITC.03.001 – Arquitetura Corporativa
- **DAW.10.002 – Arquitetura de Dados**
- ITC.03.003 – Arquitetura de Infraestrutura / Sistemas
- ITC.03.004 – Arquitetura de Middleware
- ITC.03.005 – Arquitetura Nuvem/Cloud
- ITC.03.006 – Arquitetura de Cybersecurity
- ITC.03.008 – Arquitetura de Soluções

Arquiteto de...

### Descrição da família

- Trabalham com a equipe técnica para integrar hardware, software e interfaces de rede para formar um sistema
- As posições abordam problemas de integração de sistemas, compatibilidade e múltiplas plataformas

**Cód. Referência MJL: ITC.03**

Títulos de cargo mais prevalentes:

Arquiteto

# Segurança de TI

Gerenciar ou executar o trabalho associado ao desenvolvimento, comunicação, implementação, aplicação e monitoramento de controles de segurança para proteger os ativos de tecnologia da organização contra modificação, divulgação ou destruição intencional ou inadvertida

- **ITC.07.001 – Sistemas de Informação**
- **ITC.07.002 – Web/Rede**
- ITC.07.006 – Redes Virtuais
- ITC.07.007 – Análise de Resposta a Incidentes de Segurança Virtual
- ITC.07.015 – Avaliação de vulnerabilidade de software

Security...

## Descrição da família

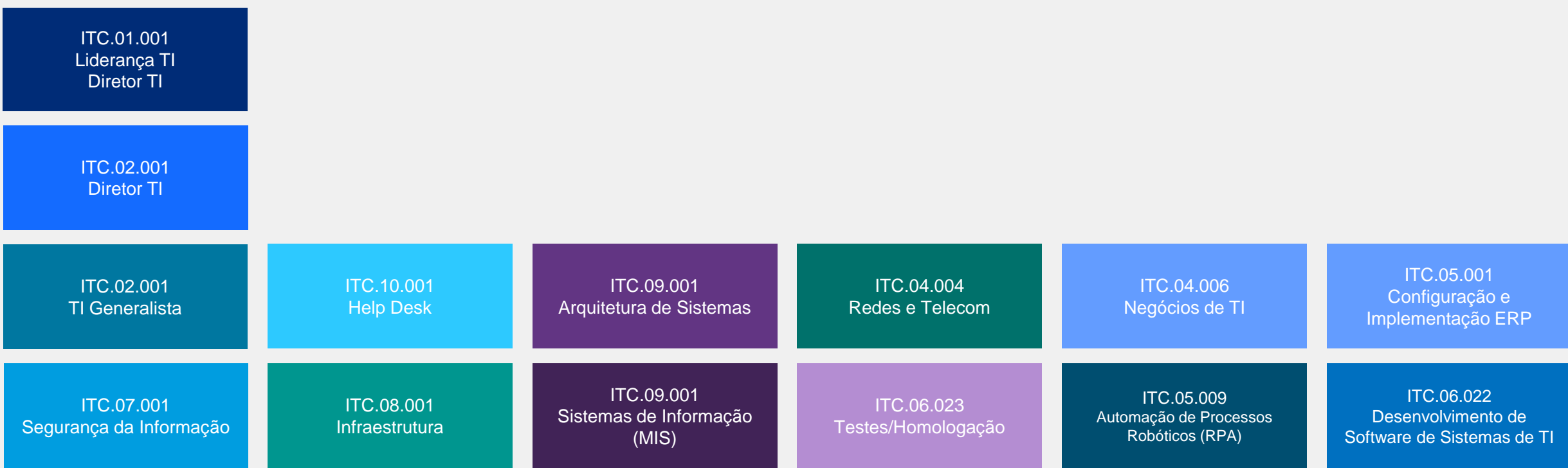
- Projetar, testar e implementar sistemas operacionais, redes e bancos de dados seguros
- Auditoria de senhas, varredura de vulnerabilidades baseada em redes e aplicativos da Web, gerenciamento de vírus e detecção de intrusão
- Realização de auditorias e avaliações de riscos, fornecendo recomendações para o design de aplicativos
- Monitorando e analisando logs de acesso ao sistema Planejando backup e segurança de segurança recuperação de desastre do sistema

## Cód. Referência MJL: ITC.07

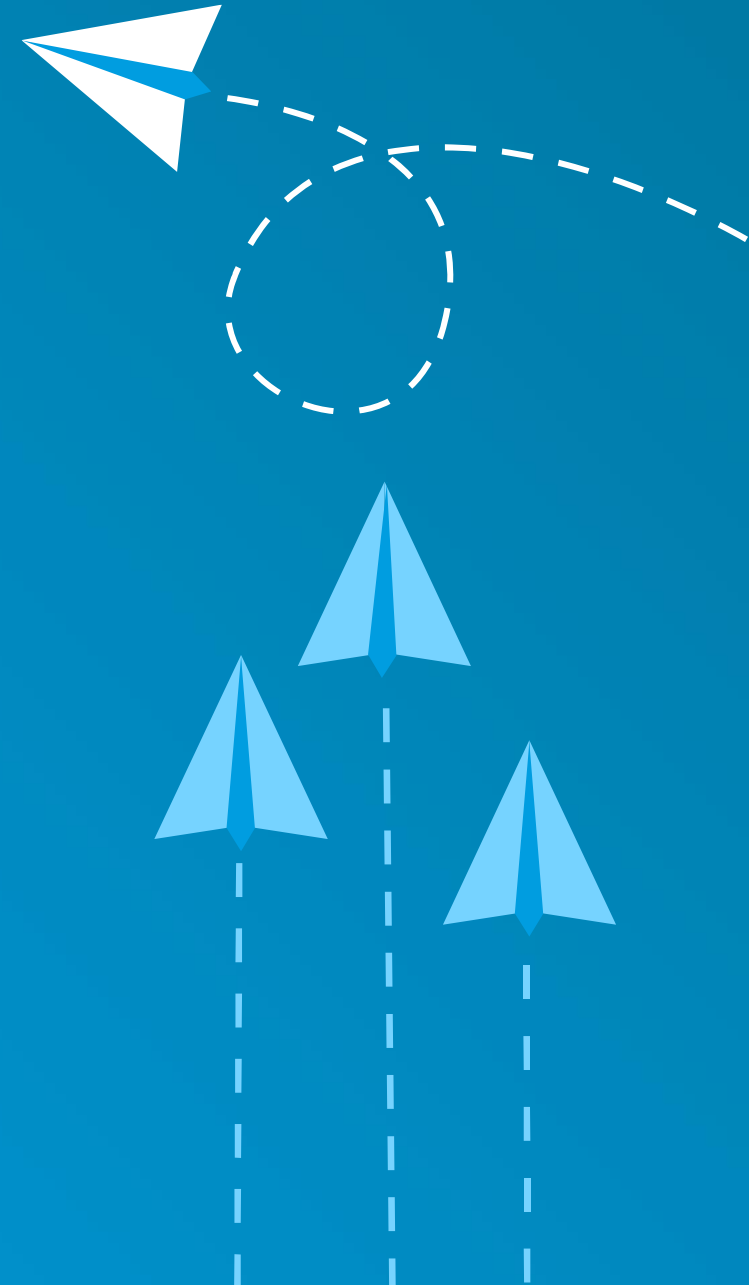
Títulos de cargo mais prevalentes

Gerente/Coordenador/Analista de Segurança de TI, Segurança da Informação, Sistemas, Segurança de Rede, hacker

# Visão Geral de Tecnologia



# Inteligência Artificial



# Inteligência Artificial

## Executivos

### Descrição da família:

- Desenvolve e executa uma estratégia abrangente de IA alinhada à estratégia geral, à visão e aos objetivos transformacionais da organização. Identifica oportunidades de aproveitar a IA para melhorar a eficiência operacional, impulsionar a inovação e o crescimento da receita e criar valor. Integra tecnologias de IA emergentes no planejamento estratégico da organização. Faz recomendações para a adoção de IA e supervisiona a implementação de iniciativas de IA, garantindo a correta integração com produtos, serviços, sistemas e processos. Estabelece políticas e estruturas de uso ético de IA, de governança e de conformidade regulatória. Fica a par das últimas tendências do setor e do desenvolvimento de tecnologias, avaliando possíveis impactos e benefícios para os negócios.

### Títulos de cargo mais prevalentes

Diretor de Inteligência Artificial, CAIO

**AIN.01.001**  
Diretor de IA

## Engenharia

### Descrição da família:

- Responsável por desenvolver e implementar soluções de IA que acelerem o crescimento e a eficácia dos negócios. Identifica oportunidades de aproveitar a IA em toda a organização para automatizar processos, aumentar a produtividade, melhorar a tomada de decisões e acelerar a inovação. Determina, otimiza e aplica modelos de IA ou desenvolve soluções personalizadas para aplicações específicas. Cria sistemas de IA usando aprendizado de máquina, processamento de linguagem natural, visão computacional e outras técnicas de IA. Limpa e pré-processa dados para treinar modelos. Treina, valida e otimiza modelos para garantir precisão, eficácia e confiabilidade. Integra as tecnologias de IA a sistemas e processos. Monitora, avalia e melhora os modelos de IA. Fica a par dos desenvolvimentos de tecnologia de IA e do setor.

### Títulos de cargo mais prevalentes

Engenheiro de Inteligência Artificial

**AIN.02.001**  
Engenharia de IA

## Pesquisa

### Descrição da família:

- Responsável por realizar pesquisas sobre o design e a implementação de algoritmos e modelos de IA novos para resolver desafios comerciais importantes e melhorar o desempenho e a aplicabilidade das tecnologias de IA. As atividades incluem:
  - Projetar e implementar algoritmos e modelos novos para melhorar a precisão, a eficiência e a robustez dos sistemas de IA.
  - Identificar problemas de negócios/do mundo real e desenvolver estratégias eficazes com tecnologia de IA para resolvê-los.
  - Conduzir experimentos e avaliações para avaliar o desempenho e a eficácia dos algoritmos e modelos desenvolvidos.
  - Colaborar com equipes multifuncionais para integrar os algoritmos e modelos desenvolvidos a sistemas e aplicações de IA.
  - Contribuir para o desenvolvimento de propriedades intelectuais, como patentes ou algoritmos proprietários, para proteger e comercializar os resultados de pesquisas.
  - Manter-se a par e contribuir com artigos de pesquisa, conferências e tendências do setor de IA para acelerar melhorias e inovações contínuas.

### Títulos de cargo mais prevalentes

Cientista de Pesquisa em IA, Pesquisador de IA

**AIN.02.002**  
Pesquisa de IA

# Machine Learning

## Engenharia de Machine Learning (código MJL: AIN.05.001):

Desenvolve e implementa soluções de aprendizado de máquina para negócios, incluindo automação e decisões baseadas em dados. Coleta e pré-processa dados, realiza engenharia de recursos e treina modelos utilizando algoritmos apropriados. Avalia, refina e monitora modelos em produção, garantindo sua eficiência e atualização contínua.

## Engenharia de Deep Learning (código MJL: AIN.05.002):

Projeta e desenvolve arquiteturas de redes neurais profundas, selecionando camadas e funções de ativação adequadas. Treina modelos com grandes conjuntos de dados, otimizando parâmetros e realizando experimentos para melhorar a performance. Além disso, utiliza técnicas de aumento de dados para garantir a diversidade e a preparação adequada dos dados de treinamento

## Pesquisa em Machine Learning (código MJL: AIN.05.003):

Desenvolve e conduz pesquisas em machine learning, criando ferramentas inovadoras e aprimorando metodologias. Realiza análises de dados e experimentos para otimizar modelos avançados em processamento de linguagem natural e visão. Mantém-se atualizado com os avanços tecnológicos e contribui para a literatura científica na área.

## Anotação/Etiquetagem de Dados de Machine Learning (código MJL: AIN.05.003):

Realiza a anotação e rotulagem de dados em diversos formatos, preparando conjuntos para aprendizado de máquina. Também participa do desenvolvimento de ferramentas e Procedimentos Operacionais Padrão. Além disso, colabora com engenheiros de aprendizado de máquina, cientistas de dados e gerentes de produtos.

### Descrição da família:

- Responsáveis por desenvolver algoritmos e técnicas para máquinas aprenderem e preverem ou tomarem ações sem nenhuma programação prévia explícita.
- Aplica as melhores técnicas para o desenvolvimento de modelos de aprendizado de máquina (ML), treina, refina e implanta modelos e garante a integração com os sistemas atuais.
- Projeta arquiteturas de rede neural profunda que podem aprender de forma eficaz com dados complexos.
- Explora novas arquiteturas, algoritmos, técnicas e otimizações centradas em dados para melhorar o desempenho dos sistemas de machine learning.
- Conduz pesquisas para criar metodologias novas e aprimorar as que já existem.
- Coleta e pré-processa dados para treinamento e avaliação dos modelos de machine learning incluindo anotações e marcações de várias modalidades de dados.

# Processamento de Linguagem Natural (NLP)

## Engenharia de NLP (código MJL: AIN.04.001):

Responsável pelo desenvolvimento de modelos de processamento de linguagem natural (NLP) para tarefas como geração de linguagem e análise de sentimento, realizando limpeza e pré-processamento de dados. Seleciona métodos e aplica algoritmos de aprendizado de máquina, além de treinar e otimizar modelos..

## Arquitetura de Modelo de Linguagem Grande - LLM (código MJL: AIN.04.002):

Desenvolve a arquitetura e infraestrutura de modelos de linguagem grande (LLM), focando em desempenho e eficiência. Colabora com equipes para definir requisitos e otimiza modelos para gerar textos precisos em diversos domínios. Implementa técnicas avançadas, como aprendizado de transferência e mecanismos de atenção, para aprimorar os recursos dos modelos.

## Pesquisa em NLP (código MJL: AIN.04.003):

Realiza pesquisas em processamento de linguagem natural (NLP), identificando diretrizes e metas, e planeja projetos que envolvem algoritmos inovadores e machine learning. Ele explora técnicas como análise de sentimentos e tradução automática, além de validar ideias por meio de experimentos com grandes volumes de dados. Também publica resultados e colabora com o setor e academia, mantendo-se atualizado sobre os avanços na área.

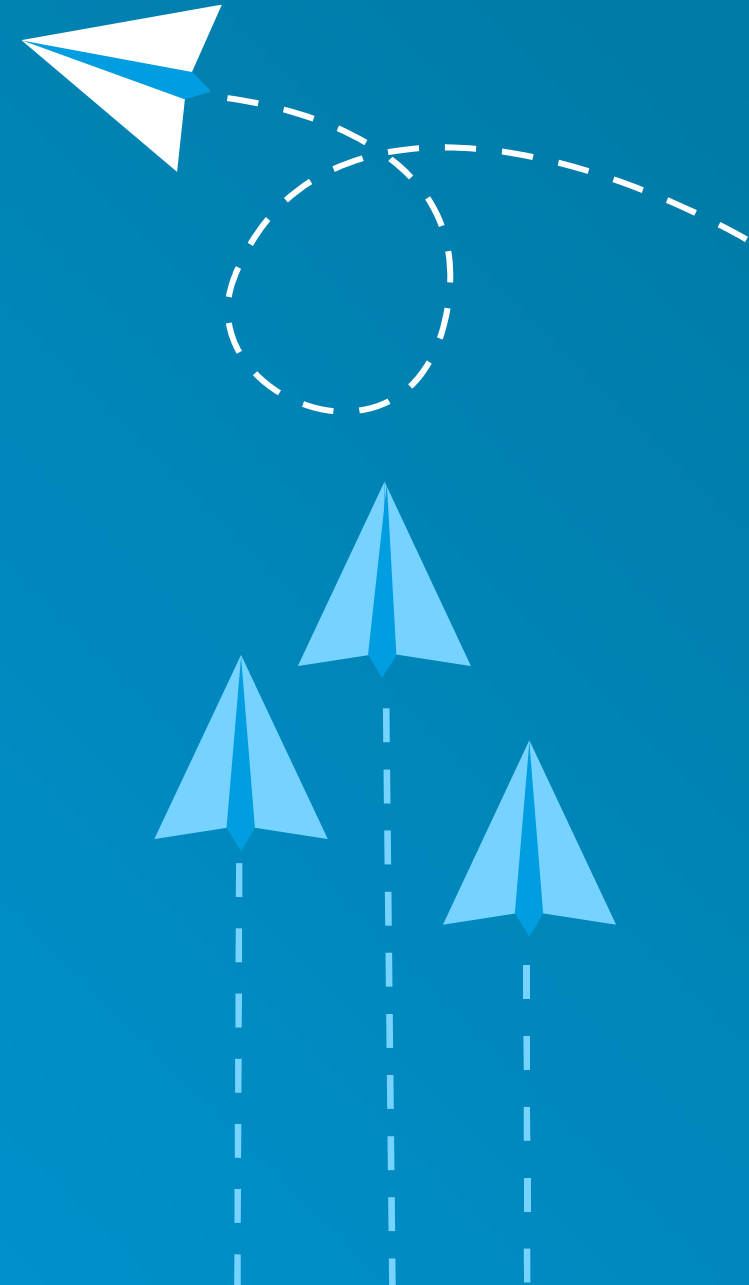
- **Redes Neurais Artificiais (código MJL: AIN.04.004)**
- **Reconhecimento de Fala (código MJL: AIN.04.005)**

### Descrição da família:

- Os cargos nesta subfamília são responsáveis por desenvolver métodos e algoritmos para que máquinas compreendam, interpretem e gerem linguagem humana.
- Projeta e desenvolve modelos e sistemas de processamento de linguagem natural (NLP), incluindo tarefas como classificação de texto, análise de sentimentos, reconhecimento de entidades nomeadas, tradução de linguagem, resposta a perguntas e geração de linguagem natural.
- Desenvolve algoritmos para processar e analisar grandes volumes de dados de texto, extraindo percepções convincentes e permitindo interações quase humanas entre máquinas e humanos.
- Integra os recursos do processamento de linguagem natural a várias aplicações, como chatbots, assistentes virtuais, sistemas de recuperação de informações e ferramentas de tradução de idiomas.



# Hot Jobs



# IoT – Internet das Coisas

A internet das coisas já está presente em vários lugares. Muitos já possuem um wearables e até para a quarentena está sendo usada!

- A Internet das Coisas, ou IoT, é uma solução escalável e automatizada que teve um crescimento explosivo em outros setores, como manufatura automatizada, eletrônicos de consumo vestíveis e gerenciamento de ativos.
- É possível programar sensores em basicamente todo tipo de máquina ou até em si mesmo usando chips de NFC (Near Field Communication).
- Os dados lidos por IoT podem servir de base para decisões futuras, Machine/Deep Learning, ou respostas automatizadas programadas previamente.

## Descrição da família

- Responsável pelo trabalho da plataforma IoT (Internet das Coisas) que permite aos usuários controlar e monitorar dispositivos de qualquer parte do mundo. Inclui conexão de dispositivos de ponta a uma plataforma em nuvem e serviços de back-end. Avalia diferentes soluções de software para o desenvolvimento de soluções de plataforma; suporta vários casos de uso, como serviços B2B (business-to-business) e B2C (business-to-consumer).

**Cód. Referência MJL: ITC.03.009**

**Desenvolvimento da Plataforma Internet das Coisas (IoT)**

Títulos de cargo mais prevalentes

Desenvolvimento de plataforma IoT,  
Desenvolvedor.

# Realidade Virtual

Com a Realidade Virtual, mergulhe em um mundo de possibilidades além da imaginação.

- Realidade virtual é uma tecnologia de interface entre um usuário e um sistema operacional através de recursos gráficos 3D ou imagens 360° cujo objetivo é criar a sensação de presença em um ambiente virtual diferente do real.

## Descrição da família

- Responsável por projetar e desenvolver aplicativos de realidade virtual para computadores de mesa, notebooks, dispositivos móveis, etc. Utiliza linguagens de programação para projetar componentes modulares e escaláveis que funcionem como a base da experiência de realidade virtual. Oferece suporte às equipes de teste e validação de software para identificar e resolver problemas. Precisa ter conhecimento em linguagens de programação 3D (por exemplo, Unity 3D).

**Cód. Referência MJL: ITC.03.009**

**Desenvolvimento da Plataforma Internet das Coisas (IoT)**

Títulos de cargo mais prevalentes

Desenvolvedor de Realidade Virtual,  
Desenvolvedor de RV, Engenheiro de  
Software de Realidade Virtual

# Análise de Automação de Processos Robóticos (RPA)

Já imaginou seu trabalho sendo realizado por robôs? Este cargo tem foco exatamente nisso!

- Hoje, os robôs podem desempenhar uma série de funções sem considerável intervenção humana. Podem automatizar o a produção de uma fábrica como também os processos rotineiros de uma área de suporte.
- A automação não necessariamente tem objetivo de substituir as pessoas, mas é uma inovação tecnológica para automatizar processos que antes só poderiam ser executados com a intervenção humana, para aumentar a produtividade de sua empresa.
- Grande parte das pessoas que ocupam este cargo são engenheiros ou profissionais da área de tecnologia (desenvolvedores, arquitetos)
- Tipicamente atuam em indústrias, mas também são encontrados em empresas de serviços de tecnologia.

## Descrição da família

- Responsável por analisar, projetar e implementar soluções de Automação de Processos Robóticos (RPA). Analisa etapas e interdependências dos processos em aplicações de negócio existentes que sejam tipicamente realizadas por um usuário humano. Identifica processos de operações de negócios que sejam viáveis para automação. Avalia e documenta exigências técnicas e funcionais. Implementa e oferece suporte a soluções de processos robóticos. Oferece conhecimento e faz a interface entre a unidade de negócios e o departamento de TI.

**Cód. Referência MJL: ITC.04.012**

**Análise de Automação de Processos Robóticos (RPA)**

Títulos de cargo mais prevalentes

Engenheiro/Analista de Processos;  
Engenheiro/Analista de Automação

# Visão Geral – Hot Jobs

LCA.07.005  
LGPL

LCA.07.008  
DPO

GMA.03.032  
Head of Growth

EDU.11.005  
Instrução/Ensino Online

EDU.11.006  
Serviços de Assuntos  
de Ensino Online

EDU.11.007  
Gestão de Ensino  
Online

EDU.11.015  
Desenvolvimento de  
Curso Online

ITC.13.029  
Engenharia de Motor de  
Navegação

ITC.13.030  
Engenharia de  
Algoritmos de Fusão  
com Vários Sensores

ITC.13.031  
Desenvolvimento de  
Software de Sistemas  
de Direção Autônoma

ITC.13.032  
Engenharia de  
Algoritmo de Direção  
Autônoma

HRM.07.006  
Employee Experience

# Próximos passos

4

# Próximos passos

## Compromissos e expectativas em nossa parceria

### O que vocês podem esperar de nós

- Entrega pontual
- Dados pré-populados
- Suporte diário
- Treinamentos do Mercer Data Connector
- Orientações do Mercer Job Library
- Apoio com o matching de cargos

### O que esperamos de vocês

- Contatos atualizados
- Envio dentro do prazo em **9-Maio-2025**
- Matching de cargos bem caprichado
- Dados completos incluindo cargos executivos e ILP
- Responder aos pedidos de validação instantânea no aplicativo
- Feedback



# Agenda de Treinamentos 2025

5



# Como comparar seus cargos?

## Job Matching Meeting

| Sessão  | Data   | Dia da Semana | Horário     | Inscrição                   |
|---------|--------|---------------|-------------|-----------------------------|
| Energia | 09/abr | quarta-feira  | 14:30-16:00 | <a href="#">Clique aqui</a> |

Aponte a câmera do seu celular para acessar a agenda completa:



# Como enviar seus dados?

## Mercer Data Connector

| Data   | Dia da Semana | Horário     | Inscrição                             |
|--------|---------------|-------------|---------------------------------------|
| 09/abr | quarta-feira  | 10:00-11:00 | <a href="#">Primeira participação</a> |
| 23/abr | quarta-feira  | 10:00-11:00 | <a href="#">Primeira participação</a> |

| Data   | Dia da Semana | Horário     | Inscrição                          |
|--------|---------------|-------------|------------------------------------|
| 10/abr | quinta-feira  | 10:00-11:00 | <a href="#">Participei em 2024</a> |
| 29/abr | terça-feira   | 10:00-11:00 | <a href="#">Participei em 2024</a> |

Aponte a câmera do seu celular para acessar a agenda completa:



**Público Alvo:**

Responsáveis pelo preenchimento dos dados, por exemplo, dados de faturamento, headcount, benefícios, etc...



# Saiba como comparar seus cargos tech e digital

| Data   | Dia da Semana | Horário     | Inscrição                   |
|--------|---------------|-------------|-----------------------------|
| 16/abr | quarta-feira  | 14:30-16:00 | <a href="#">Clique aqui</a> |

Aponte a câmera do seu celular para acessar a agenda completa:



- Liderança e Estratégia Digital
- Scrum / Agile
- Product Owner
- Customer Experience (CX)
- Customer Success
- Transformação Digital
- Marketing Digital
- E-commerce
- Design UX / UI
- Dados e BI
- Employee Experience
- LGPD
- ESG
- Inteligência Artificial

**... e muito mais!**



# Não esqueça do feedback!

Adorariíamos saber como podemos tornar os treinamentos futuros ainda melhores e essa é uma das maneiras de você nos contar.

[Acesse a pesquisa clicando aqui!](#)

Ou aponte a câmera do seu celular:



Obrigado por estar conosco hoje!

A screenshot of a Mercer feedback survey form. The form is titled 'Pesquisa de Feedback da Equipe de Soluções ao Cliente (CST) da Mercer' and includes a language dropdown set to 'Português (Brasil)'. It contains fields for 'Seu nome:', 'Sua empresa:', 'E-mail', and 'Nome do contato CST'. Below these is a section for 'Selecione sua localização na lista suspensa:'. The form is framed by a blue border. In the background, a woman in a yellow top and a man in a dark suit are looking at a tablet together.

welcome to

**brighter**